



GSD
formación
profesional

F.P.

GRADO
MEDIO

2000h



CICLO
NUEVO



Producción
Agropecuaria

Formación Profesional

en

GSD



GSD Cooperativa desarrolla desde hace una década un destacado programa de fomento de la **Formación Profesional**, con el objetivo de una clara orientación hacia el empleo. La importante apuesta se plasma en planes de estudio de numerosos Ciclos Formativos, tanto de Grado Medio como de Grado Superior, que se realizan fundamentalmente en la modalidad de **clases presenciales**. Así mismo, en colaboración con la UNED, se ofrece la posibilidad de estudiar algunos ciclos de **Formación Profesional a distancia**. Igualmente, GSD oferta los estudios de **FP Básica**, en sintonía con esta decisiva apuesta por el empleo.

De acuerdo con la legislación vigente, la FP comprende el conjunto de acciones formativas que capacitan para el desempeño cualificado de las diversas profesiones, el acceso al empleo y la participación activa en la vida social, cultural y económica.

Como una característica esencial de nuestro proyecto educativo, se han potenciado los programas de **FP Dual** en todas las familias de los Ciclos Formativos de Grado Superior. Estos planes combinan los contenidos teóricos que se imparten en nuestros Centros educativos con la formación práctica en empresas. Su adecuación a las necesidades reales del mercado de trabajo mejora de forma notable la empleabilidad de los estudiantes y su cualificación profesional.

La colaboración entre centros laborales y educativos propicia una formación mucho más actual, que responde a las necesidades del mercado de trabajo. Durante la formación práctica, los estudiantes están supervisados por tutores, tanto de la empresa como del centro educativo.



Plan de Formación



1º CURSO

- ▶ Fundamentos agronómicos.
- ▶ Fundamentos zootécnicos.
- ▶ Implantación de cultivos.
- ▶ Taller y equipos de tracción.
- ▶ Principios de sanidad vegetal.
- ▶ Infraestructuras e instalaciones agrícolas.
- ▶ Formación y orientación laboral.

2º CURSO

- ▶ Producción de leche, huevos y animales para la vida.
- ▶ Producción de carne y otras producciones ganaderas.
- ▶ Producción agrícola.
- ▶ Control fitosanitario.
- ▶ Empresa e iniciativa emprendedora.
- ▶ Lengua extranjera profesional.
- ▶ Formación en Centros de Trabajo.

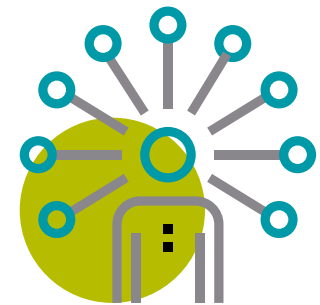


- Proyecto propio especializado en ganadería, **único en la Comunidad de Madrid.**
- Proyecto Erasmus + Programas de Movilidad Europea.
- Inglés (Auxiliares de conversación nativos).
- Residencia de estudiantes [GSD Buitrago].
- Rutas desde Madrid, Alcalá de Henares y Sierra Norte [GSD Buitrago].
- Bolsa de trabajo.
- Área de Desarrollo Empresarial GSD: Centraliza la gestión y la relación con las empresas colaboradoras en la Formación en Centros de Trabajo.

¿Por qué en GSD?

¿Qué voy a aprender?

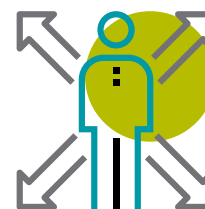
- Manejar equipos y maquinaria, siguiendo las especificaciones técnicas.
- Montar y mantener instalaciones agroganaderas, interpretando planos de instalación y manuales de mantenimiento.
- Preparar el terreno con la maquinaria seleccionada, realizando la regulación de los equipos y garantizando que las labores se realizan según buenas prácticas agrícolas.
- Sembrar, plantar y/ o trasplantar el material vegetal utilizando medios técnicos y siguiendo la planificación establecida.
- Manejar el sistema de riego, optimizando el aprovechamiento de agua y verificando que las necesidades hídricas de los cultivos estén cubiertas.
- Preparar y aplicar el tratamiento fitosanitario necesario, interpretando la documentación técnica.
- Recolectar, acondicionar y almacenar los productos y subproductos garantizando su calidad.
- Realizar el pastoreo aprovechando los recursos herbáceos, arbustivos y arbóreos del medio.
- Realizar operaciones de manejo y producción animal en explotaciones ganaderas asegurando la rentabilidad, calidad, trazabilidad y bienestar animal.
- Aplicar procedimientos de calidad, trazabilidad, prevención de riesgos laborales y ambientales, de acuerdo con lo establecido en los procesos de producción.



Requisitos de acceso

Título de Graduado en ESO o de un nivel académico superior | Título Profesional Básico (Formación Profesional Básica) | Título de Técnico o de Técnico Auxiliar o equivalente.
Segundo curso del Bachillerato Unificado y Polivalente (BUP) | Prueba de acceso a la Universidad para mayores de 25 años | Prueba de acceso a ciclos formativos de grado medio.

Al finalizar mis estudios, ¿qué puedo hacer?



Trabajar

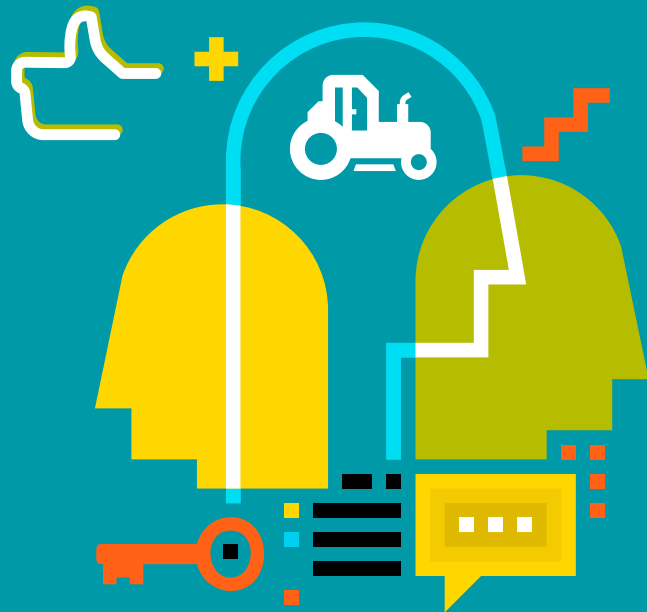
- Sector agrícola y ganadero público y privado o creando tu propia empresa.
- Mantenimiento de instalaciones agroganaderas.
- Operador de maquinaria agrícola y ganadera.
- Agricultor.
- Horticultor.
- Fruticultor.
- Floricultor.
- Criador de ganado.
- Avicultor.
- Apicultor.
- Productor de leche.
- Productor de huevos.

Seguir estudiando

- Cualquier otro ciclo de Formación Profesional (de grado medio o grado superior) con la posibilidad de establecer convalidaciones de módulos profesionales de acuerdo a la normativa vigente y sin necesidad de prueba de acceso.
- Cursos de especialización profesional.
- Bachillerato en cualquiera de sus modalidades.
- Preparación de las Pruebas de Evaluación de Bachillerato (únicamente las asignaturas troncales).



Empieza
a ser ya...



...lo que siempre
has querido ser