



GSD
formación
profesional

F.P.

GRADO
MEDIO

1400h



Conducción de
Actividades
Físico-deportivas en
el Medio Natural

Formación Profesional

en

GSD



GSD Cooperativa desarrolla desde hace una década un destacado programa de fomento de la **Formación Profesional**, con el objetivo de una clara orientación hacia el empleo. La importante apuesta se plasma en planes de estudio de numerosos Ciclos Formativos, tanto de Grado Medio como de Grado Superior, que se realizan fundamentalmente en la modalidad de **clases presenciales**. Así mismo, en colaboración con la UNED, se ofrece la posibilidad de estudiar algunos ciclos de **Formación Profesional a distancia**. Igualmente, GSD oferta los estudios de **FP Básica**, en sintonía con esta decisiva apuesta por el empleo.

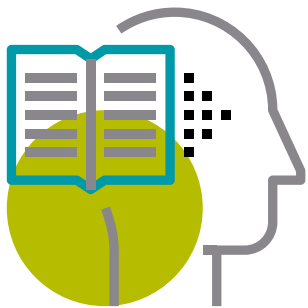
De acuerdo con la legislación vigente, la FP comprende el conjunto de acciones formativas que capacitan para el desempeño cualificado de las diversas profesiones, el acceso al empleo y la participación activa en la vida social, cultural y económica.

Como una característica esencial de nuestro proyecto educativo, se han potenciado los programas de **FP Dual** en todas las familias de los Ciclos Formativos de Grado Superior. Estos planes combinan los contenidos teóricos que se imparten en nuestros Centros educativos con la formación práctica en empresas. Su adecuación a las necesidades reales del mercado de trabajo mejora de forma notable la empleabilidad de los estudiantes y su cualificación profesional.

La colaboración entre centros laborales y educativos propicia una formación mucho más actual, que responde a las necesidades del mercado de trabajo. Durante la formación práctica, los estudiantes están supervisados por tutores, tanto de la empresa como del centro educativo.



Plan de Formación



1º CURSO

- ▶ Desplazamiento, estancia y seguridad en el medio terrestre*.
- ▶ Conducción de grupos en bicicleta*.
- ▶ Conducción de grupos a caballo y cuidados equinos básicas.
- ▶ Dinámica de grupos.
- ▶ Actividades físicas para personas con discapacidad.
- ▶ Administración, gestión y comercialización en la pequeña empresa.
- ▶ Fundamentos biológicos, salud y primeros auxilios.
- ▶ Formación y orientación laboral.

2º CURSO

- ▶ Formación en centros de trabajo.

* Estos módulos se desarrollan con dos docentes para mayor seguridad y control de los alumnos.

¿Por qué en GSD?

- Proyecto Erasmus + Programas de Movilidad Europea.
- Instalaciones deportivas y piscina en el propio centro.
- Actividades complementarias relacionadas con la titulación: escalada, barranquismo, kayak...
- Titulaciones específicas (monitor de natación, monitor de ocio y tiempo libre, etc.).
- Bolsa de trabajo.
- Área de Desarrollo Empresarial GSD: Centraliza la gestión y la relación con las empresas colaboradoras en la Formación en Centros de Trabajo.



¿Qué voy a aprender?

Serás capaz de:

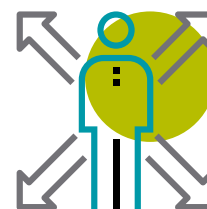
- Conducir a clientes por senderos y rutas de baja y media montaña.
- Conducir a clientes en bicicleta por itinerarios en el medio natural.
- Conducir a clientes a caballo por itinerarios en el medio natural.
- Realizar la administración, gestión y comercialización en una pequeña empresa.



Requisitos de acceso

Título de Graduado en ESO o de un nivel académico superior | Título Profesional Básico (Formación Profesional Básica) | Título de Técnico o de Técnico Auxiliar o equivalente.
Segundo curso del Bachillerato Unificado y Polivalente (BUP) | Prueba de acceso a la Universidad para mayores de 25 años | Prueba de acceso a ciclos formativos de grado medio.

Al finalizar mis estudios, ¿qué puedo hacer?



Trabajar

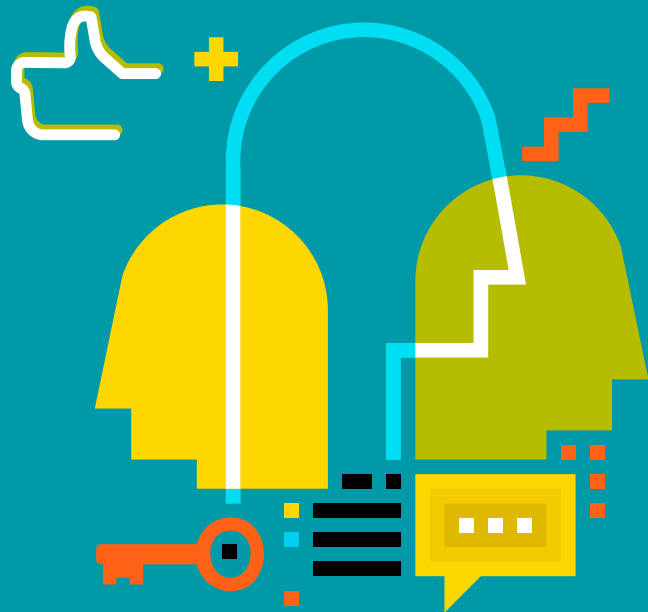
- Acompañador de montaña.
- Guía de turismo ecuestre.
- Guía de itinerarios en bicicleta.
- Coordinador de actividades de conducción/guía en empresas turísticas o entidades públicas o privadas de actividades en la naturaleza
- Promotor de actividades de guiado/conducción en clubes o asociaciones

Seguir estudiando

- Cursos de especialización profesional.
- Otro ciclo de Formación Profesional de grado medio con la posibilidad de establecer convalidaciones de módulos profesionales de acuerdo a la normativa vigente.
- A todos los ciclos formativos de grado superior, en las condiciones de admisión que se establezcan.
- El Bachillerato en cualquiera de sus modalidades.



Empieza
a ser ya...



...lo que siempre
has querido ser