



GSD
formación
profesional

F.P. DUAL

GRADO
SUPERIOR

2000h



Educación Infantil

PRESENCIAL Y A DISTANCIA

GSD Cooperativa desarrolla desde hace una década un destacado programa de fomento de la **Formación Profesional**, con el objetivo de una clara orientación hacia el empleo. La importante apuesta se plasma en planes de estudio de numerosos Ciclos Formativos, tanto de Grado Medio como de Grado Superior, que se realizan fundamentalmente en la modalidad de **clases presenciales**. GSD también oferta los estudios de **FP Básica**, en sintonía con esta decisiva apuesta por el empleo.

De acuerdo con la legislación vigente, la FP comprende el conjunto de acciones formativas que capacitan para el desempeño cualificado de las diversas profesiones, el acceso al empleo y la participación activa en la vida social, cultural y económica.

Como una característica esencial de nuestro proyecto educativo, se han potenciado los programas de **FP Dual** en todas las familias de los Ciclos Formativos de Grado Superior. Estos planes combinan los contenidos teóricos que se imparten en nuestros Centros educativos con la formación práctica en empresas. Su adecuación a las necesidades reales del mercado de trabajo mejora de forma notable la

empleabilidad de los estudiantes y su cualificación profesional.

La colaboración entre centros laborales y educativos propicia una formación mucho más actual, que responde a las necesidades del mercado de trabajo. Durante la formación práctica, los estudiantes están supervisados por tutores, tanto de la empresa como del centro educativo.

Así mismo, en colaboración con la UNED, se ofrece la posibilidad de estudiar algunos ciclos de **FP a distancia**. El plan de estudios y la organización de los módulos profesionales es común para ambas modalidades (presencial y a distancia). Cada una se imparte con diferente metodología y medios didácticos adecuados.

Para las actividades de formación a distancia utilizamos los recursos más actualizados de las tecnologías de la información, la comunicación y la búsqueda de información en internet. Todas las actividades de aprendizaje irán tuteladas mediante tutorías (on line, presenciales y telefónicas) para una mayor eficacia de los procesos de aprendizaje.

Superados todos los módulos académicos, la Formación en Centros de Trabajo (FCT) y el proyecto fin de grado se obtiene el título de Técnico Superior en Administración de Sistemas Informáticos en Red otorgado por GSD y reconocido por la Consejería de Educación, Juventud y Deporte de la Comunidad de Madrid. Además, gracias al convenio UNED y GSD, se otorgarán los siguientes diplomas universitarios:

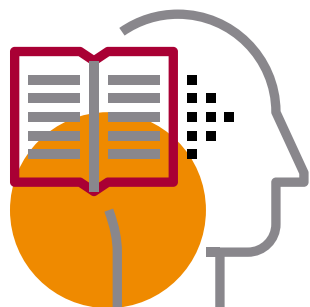
- Diploma de Experto Profesional en Educación Infantil I Bases psicopedagógicas, 58 ECTS
- Diploma de Experto Profesional en Educación Infantil II Bases Metodológicas, 35 ECTS
- Certificado de Actualización Profesional en Educación Infantil III La clase de inglés, 11 ECTS
- Certificado de Actualización Profesional en Educación Infantil IV Aplicaciones Prácticas

Formación en Profesional

GSD



Plan de Formación



1er CURSO [De septiembre a junio en centro educativo]

- ▶ Autonomía personal y salud infantil.
- ▶ Desarrollo cognitivo y motor.
- ▶ Didáctica de la educación infantil.
- ▶ El juego infantil y su metodología.
- ▶ Primeros auxilios.
- ▶ Inglés.
- ▶ Formación y orientación laboral.
- ▶ Desarrollo socioafectivo.
- ▶ Didáctica del inglés en educación infantil.
- ▶ Empresa e iniciativa emprendedora.
- ▶ Expresión y comunicación.
- ▶ Habilidades sociales.
- ▶ Intervención con las familias y atención a menores en riesgo social.

2º CURSO [De septiembre a junio en empresas del sector]

- ▶ Proyecto + Formación en Centros de Trabajo.

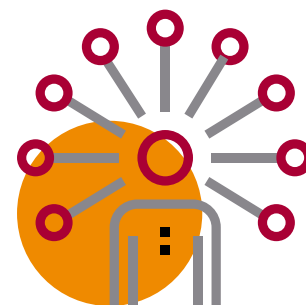
¿Por qué en GSD?

- Proyecto Erasmus + Programas de Movilidad Europea.
- En GSD Las Rozas y GSD Las Suertes se imparten todas las etapas educativas anteriores a FP, lo que permite trabajar y aprender de la experiencia de una Escuela Infantil real.
- Inglés (Auxiliares de conversación nativos).
- Curso de Manipulador de alimentos.
- Bolsa de trabajo.
- Área de Desarrollo Empresarial GSD. Centraliza la gestión y la relación con las empresas colaboradoras en la Formación en Centros de Trabajo.



¿Qué voy a aprender?

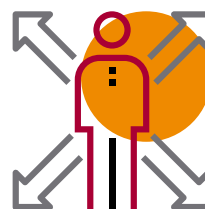
- Programar, diseñar y llevar a cabo actividades de intervención educativa y de atención social con la infancia y sus familias.
- Utilizar recursos y procedimientos para dar respuesta a las necesidades de los niños, niñas y familias que requieran la participación de otros profesionales o servicios.
- Actuar ante contingencias, transmitiendo seguridad y confianza.
- Evaluar el proceso de intervención y los resultados obtenidos, gestionando la documentación asociada y transmitiendo la información.
- Mantener actualizados los conocimientos científicos y técnicos relativos a su actividad profesional, utilizando los recursos existentes para el aprendizaje a lo largo de la vida.
- Mantener relaciones fluidas con los niños y niñas y sus familias, miembros del grupo en el que se esté integrado y otros profesionales, mostrando habilidades sociales, capacidad de gestión de la diversidad cultural y aportando soluciones a conflictos que se presenten.



Requisitos de acceso

Título de Bachiller o de un certificado acreditativo de haber superado todas las materias del Bachillerato | Segundo curso de cualquier modalidad de Bachillerato experimental | Título de Técnico (Formación Profesional de Grado Medio) | Título de Técnico Superior, Técnico Especialista o equivalente a efectos académicos | Curso de Orientación Universitaria (COU) | Cualquier Titulación Universitaria o equivalente | Acceso mediante prueba (para quienes no tengan alguno de los requisitos anteriores): prueba de acceso a ciclos formativos de grado superior o prueba de acceso a la Universidad para mayores de 25 años.

Al finalizar mis estudios, ¿qué puedo hacer?



Trabajar

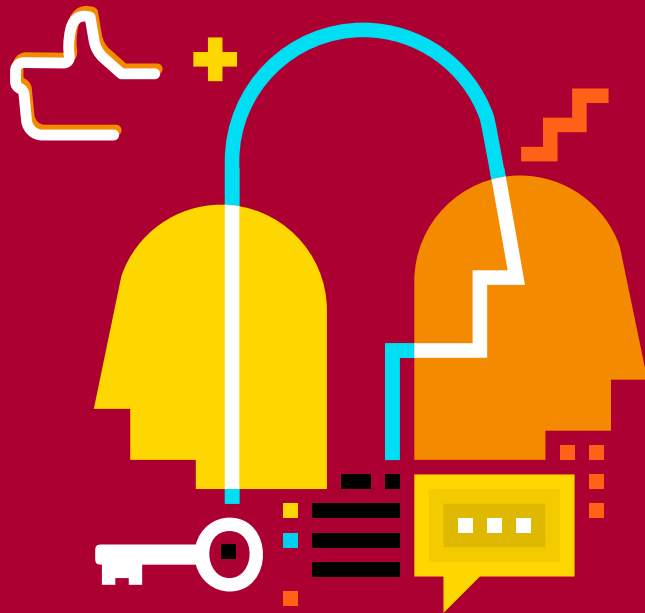
- Educador/a infantil en primer ciclo de educación infantil.
- Educador/a en instituciones y/o en programas específicos de trabajo con menores (0-6 años) en situación de riesgo social, o en medios de apoyo familiar.
- Educador/a en programas o actividades de ocio y tiempo libre infantil con menores (0-6 años): ludotecas, casas de cultura, bibliotecas, centros educativos, centros de ocio, granjas escuela, etc.

Seguir estudiando

- Cursos de especialización profesional.
- Otro Ciclo de Formación Profesional de Grado Superior con la posibilidad de establecer convalidaciones de módulos profesionales de acuerdo a la normativa vigente.
- Enseñanzas Universitarias con la posibilidad de establecer convalidaciones de acuerdo con la normativa vigente.



Empieza
a ser ya...



...lo que siempre
has querido ser