



GSD
formación
profesional

DUAL GENERAL

GRADO
MEDIO

2000h

100%
empleabilidad



Electromecánica de
vehículos automóbiles

Formación Profesional

en

GSD



La FP no solo es una puerta hacia un empleo rápido y bien remunerado, sino también una formación flexible que se adapta a tus intereses y necesidades. Y lo mejor de todo es que esta formación no te cierra ninguna puerta; al contrario, te permite continuar tus estudios en la universidad si así lo deseas, incluso compatibilizándolo con un trabajo, ampliando aún más tus horizontes y oportunidades.

La **Formación Profesional Dual Intensiva**, de la que GSD es pionera en la Comunidad de Madrid, es especialmente atractiva tanto para ti como para los empleadores. Este modelo educativo combina la **formación teórica** en centros educativos con la **formación práctica en empresas** al 50%, permitiéndote adquirir experiencia laboral real mientras estudias.

GSD tiene una amplia oferta en Madrid de **Ciclos Formativos de FP Básica, Grado Medio y Grado Superior en modalidad de FP Dual Presencial**.

Si deseas compatibilizar la formación con tu actividad laboral u otras necesidades, GSD en colaboración con la **UNED**, ofrece también la posibilidad de estudiar diferentes ciclos de FP de Grado Superior a Distancia, obteniendo la doble titulación de Técnico Superior y un diploma universitario emitido por la UNED.

Nuestra cercanía al mundo de la empresa te ayudará tanto en el proceso formativo como en las oportunidades de empleo.

Estamos orgullosos de ser una cooperativa y de nuestros principios, y los aplicamos a nuestra manera de entender la formación, porque sabemos que un gran profesional debe ser una gran persona.



Plan de Formación

1^{er} CURSO

- ▶ Circuitos de fluidos. Suspensión y dirección.
- ▶ Mecanizado básico.
- ▶ Motores.
- ▶ Sistemas de carga y arranque.
- ▶ Sistemas de seguridad y confortabilidad.
- ▶ Módulo profesional optativo.
- ▶ Itinerario personal para la empleabilidad I.

2^o CURSO

- ▶ Circuitos eléctricos auxiliares del vehículo.
- ▶ Sistemas auxiliares del motor.
- ▶ Sistemas de transmisión y frenado.
- ▶ Inglés profesional (GM).
- ▶ Itinerario personal para la empleabilidad II.
- ▶ Digitalización aplicada a los sectores productivos (GM).
- ▶ Sostenibilidad aplicada al sistema productivo.
- ▶ Módulo profesional optativo.



Proyecto intermodular.

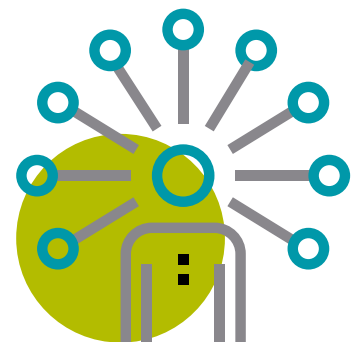
¿Por qué en GSD?

- ▶ Proyecto **Erasmus+**.
- ▶ Residencia de estudiantes en GSD IS Buitrago.
- ▶ Rutas desde Madrid, Alcalá de Henares y Sierra Norte en GSD IS Buitrago.
- ▶ Tutorías individualizadas y grupales.
- ▶ Orientación académica y profesional.
- ▶ Nuestra cercanía al mundo de la empresa te ayuda en tu formación.
- ▶ Más de 300 empresas para realizar tus prácticas.



¿Qué voy a aprender?

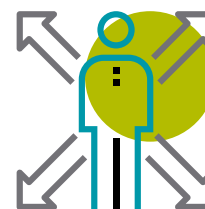
- ▶ Realizar operaciones de mantenimiento, montaje de accesorios y transformaciones en las áreas de mecánica, hidráulica, neumática y electricidad del sector de automoción, ajustándose a procedimientos y tiempos establecidos, cumpliendo con las especificaciones de calidad, seguridad y protección ambiental.
- ▶ Seleccionar los procesos de reparación interpretando la información técnica incluida en manuales y catálogos.
- ▶ Localizar averías en los sistemas mecánicos, hidráulicos, neumáticos y eléctricos-electrónicos, del vehículo, utilizando los instrumentos y equipos de diagnóstico pertinentes.
- ▶ Reparar el motor térmico y sus sistemas auxiliares utilizando las técnicas de reparación prescritas por los fabricantes.
- ▶ Reparar conjuntos, subconjuntos y elementos de los sistemas eléctricos-electrónicos del vehículo utilizando las técnicas de reparación prescritas por los fabricantes.
- ▶ Sustituir y ajustar elementos de los sistemas de suspensión y dirección.
- ▶ Reparar los sistemas de transmisión de fuerzas y frenado aplicando las técnicas de reparación prescritas por los fabricantes.



Requisitos de acceso

Título de Graduado en ESO o de un nivel académico superior | Título Profesional Básico (Formación Profesional Básica) | Título de Técnico o de Técnico Auxiliar o equivalente.
Segundo curso del Bachillerato Unificado y Polivalente (BUP) | Prueba de acceso a la Universidad para mayores de 25 años | Prueba de acceso a ciclos formativos de grado medio.

Al finalizar mis estudios, ¿qué puedo hacer?



Trabajar

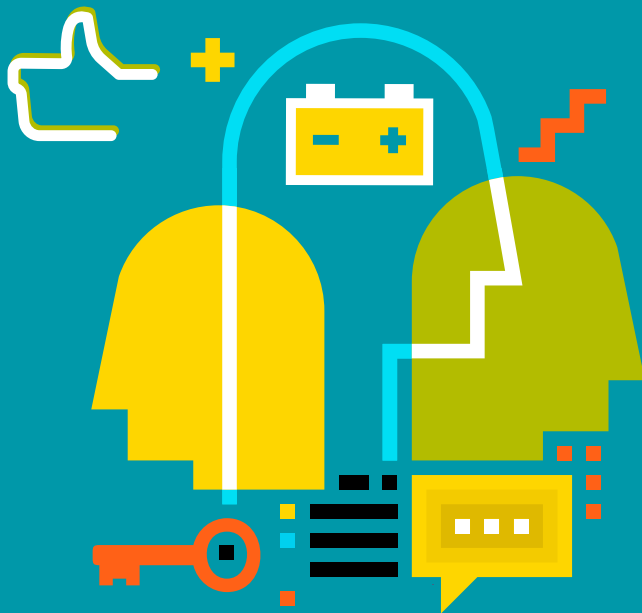
Electricista de vehículos | Electricista electrónico de mantenimiento y reparación en automoción | Mecánico de automóviles | Electricista de automóviles | Mecánico de motores y sus sistemas auxiliares de automóviles y motocicletas | Reparador sistemas neumáticos e hidráulicos | Reparador sistemas de transmisión y frenos y sistemas de dirección y suspensión | Operario de ITV | Operario de empresas dedicadas a la fabricación de recambios | Electromecánico de motocicletas | Vendedor/ distribuidor de recambios y equipos de diagnosis.

Seguir estudiando

- Cualquier otro ciclo de Formación Profesional (de grado medio o grado superior) con la posibilidad de establecer convalidaciones de módulos profesionales de acuerdo a la normativa vigente y sin necesidad de prueba de acceso.
- Cursos de especialización profesional.
- Bachillerato en cualquiera de sus modalidades.
- Preparación de las Pruebas de Evaluación de Bachillerato (únicamente las asignaturas troncales).



Empieza
a ser ya
lo que siempre
has querido ser



PREINSCRÍBETE
EN ESTE CICLO

