



GSD
formación
profesional

DUAL GENERAL

GRADO
MEDIO

2000h



ALTA
empleabilidad



Farmacia y
Parafarmacia

Formación Profesional

en

GSD



La FP no solo es una puerta hacia un empleo rápido y bien remunerado, sino también una formación flexible que se adapta a tus intereses y necesidades. Y lo mejor de todo es que esta formación no te cierra ninguna puerta; al contrario, te permite continuar tus estudios en la universidad si así lo deseas, incluso compatibilizándolo con un trabajo, ampliando aún más tus horizontes y oportunidades.

La **Formación Profesional Dual Intensiva**, de la que GSD es pionera en la Comunidad de Madrid, es especialmente atractiva tanto para ti como para los empleadores. Este modelo educativo combina la **formación teórica** en centros educativos con la **formación práctica en empresas** al 50%, permitiéndote adquirir experiencia laboral real mientras estudias.

GSD tiene una amplia oferta en Madrid de **Ciclos Formativos de FP Básica, Grado Medio y Grado Superior en modalidad de FP Dual Presencial**.

Si deseas compatibilizar la formación con tu actividad laboral u otras necesidades, GSD en colaboración con la **UNED**, ofrece también la posibilidad de estudiar diferentes ciclos de FP de Grado Superior a Distancia, obteniendo la doble titulación de Técnico Superior y un diploma universitario emitido por la UNED.

Nuestra cercanía al mundo de la empresa te ayudará tanto en el proceso formativo como en las oportunidades de empleo.

Estamos orgullosos de ser una cooperativa y de nuestros principios, y los aplicamos a nuestra manera de entender la formación, porque sabemos que un gran profesional debe ser una gran persona.



Plan de Formación

1^{er} CURSO

- ▶ Anatomofisiología y patología básicas.
- ▶ Dispensación de productos parafarmacéuticos.
- ▶ Disposición y ventas de productos.
- ▶ Oficina de farmacia.
- ▶ Operaciones básicas de laboratorio.
- ▶ Módulo profesional optativo.
- ▶ Itinerario personal para la empleabilidad I.

2^o CURSO

- ▶ Primeros auxilios.
- ▶ Dispensación de productos farmacéuticos.
- ▶ Formulación magistral.
- ▶ Promoción de la salud.
- ▶ Inglés profesional (GM).
- ▶ Itinerario personal para la empleabilidad II.
- ▶ Digitalización aplicada a los sectores productivos (GM).
- ▶ Sostenibilidad aplicada al sistema productivo.
- ▶ Módulo profesional optativo.



Proyecto intermodular.

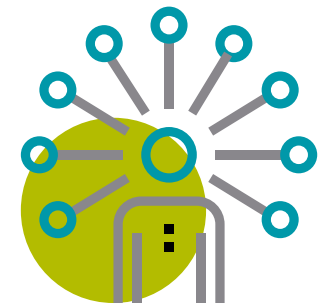
¿Por qué en GSD?

- ▶ Proyecto **Erasmus+**.
- ▶ Residencia de estudiantes en GSD IS Buitrago.
- ▶ Rutas desde Madrid, Alcalá de Henares y Sierra Norte en GSD IS Buitrago.
- ▶ Tutorías individualizadas y grupales.
- ▶ Orientación académica y profesional.
- ▶ Nuestra cercanía al mundo de la empresa te ayuda en tu formación.
- ▶ Más de 300 empresas para realizar tus prácticas.



¿Qué voy a aprender?

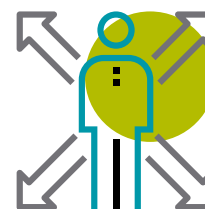
- ▶ Asistir en la dispensación de productos farmacéuticos informando de sus características a los usuarios.
- ▶ Asistir en la elaboración de productos farmacéuticos y parafarmacéuticos.
- ▶ Preparar los productos farmacéuticos para su distribución a las distintas unidades hospitalarias, bajo supervisión del facultativo.
- ▶ Obtener valores de parámetros somatométricos de constantes vitales del usuario.
- ▶ Efectuar controles analíticos.
- ▶ Mantener el material, el instrumental, los equipos y la zona de trabajo en óptimas condiciones para su utilización.
- ▶ Fomentar en los usuarios hábitos de vida saludables para mantener o mejorar su salud y evitar la enfermedad.
- ▶ Tramitar la facturación de recetas manejando aplicaciones informáticas.



Requisitos de acceso

Título de Graduado en ESO o de un nivel académico superior | Título Profesional Básico (Formación Profesional Básica) | Título de Técnico o de Técnico Auxiliar o equivalente.
Segundo curso del Bachillerato Unificado y Polivalente (BUP) | Prueba de acceso a la Universidad para mayores de 25 años | Prueba de acceso a ciclos formativos de grado medio.

Al finalizar mis estudios, ¿qué puedo hacer?



Trabajar

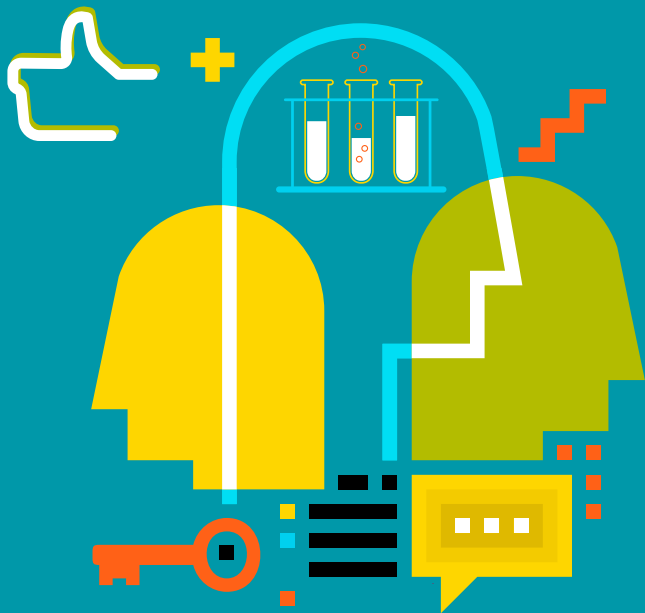
- En establecimientos de venta de productos farmacéuticos, parafarmacéuticos y en general productos relacionados con la salud humana o animal, así como con la cosmética, fitoterapia y otros; en pequeños laboratorios de elaboración de productos farmacéuticos y afines.

Seguir estudiando

- Cualquier otro ciclo de Formación Profesional (de grado medio o grado superior) con la posibilidad de establecer convalidaciones de módulos profesionales de acuerdo a la normativa vigente y sin necesidad de prueba de acceso.
- Cursos de especialización profesional.
- Bachillerato en cualquiera de sus modalidades.
- Preparación de las Pruebas de Evaluación de Bachillerato (únicamente las asignaturas troncales).



Empieza
a ser ya
lo que siempre
has querido ser



PREINSCRÍBETE
EN ESTE CICLO

