



GSD
formación
profesional

DUAL GENERAL

GRADO
MEDIO

2000h



Guía en el
medio natural
y de tiempo libre

Formación Profesional

en

en

GSD



La FP no solo es una puerta hacia un empleo rápido y bien remunerado, sino también una formación flexible que se adapta a tus intereses y necesidades. Y lo mejor de todo es que esta formación no te cierra ninguna puerta; al contrario, te permite continuar tus estudios en la universidad si así lo deseas, incluso compatibilizándolo con un trabajo, ampliando aún más tus horizontes y oportunidades.

La **Formación Profesional Dual Intensiva**, de la que GSD es pionera en la Comunidad de Madrid, es especialmente atractiva tanto para ti como para los empleadores. Este modelo educativo combina la **formación teórica** en centros educativos con la **formación práctica en empresas** al 50%, permitiéndote adquirir experiencia laboral real mientras estudias.

GSD tiene una amplia oferta en Madrid de **Ciclos Formativos de FP Básica, Grado Medio y Grado Superior en modalidad de FP Dual Presencial**.

Si deseas compatibilizar la formación con tu actividad laboral u otras necesidades, GSD en colaboración con la **UNED**, ofrece también la posibilidad de estudiar diferentes ciclos de FP de Grado Superior a Distancia, obteniendo la doble titulación de Técnico Superior y un diploma universitario emitido por la UNED.

Nuestra cercanía al mundo de la empresa te ayudará tanto en el proceso formativo como en las oportunidades de empleo.

Estamos orgullosos de ser una cooperativa y de nuestros principios, y los aplicamos a nuestra manera de entender la formación, porque sabemos que un gran profesional debe ser una gran persona.



Plan de Formación

1^{er} CURSO

- ▶ Técnicas de equitación.
- ▶ Guía ecuestre.
- ▶ Guía de baja y media montaña.
- ▶ Guía de bicicleta.
- ▶ Técnicas de tiempo libre.
- ▶ Técnicas de natación.
- ▶ Módulo profesional optativo.
- ▶ Itinerario personal para la empleabilidad I.

2^o CURSO

- ▶ Atención a grupos.
- ▶ Organización de itinerarios.
- ▶ Socorrismo en el medio natural.
- ▶ Guía en el medio natural acuático.
- ▶ Maniobras con cuerdas.
- ▶ Inglés profesional (GM).
- ▶ Itinerario personal para la empleabilidad II.
- ▶ Digitalización aplicada a los sectores productivos (GM).
- ▶ Sostenibilidad aplicada al sistema productivo.
- ▶ Módulo profesional optativo.



Proyecto intermodular.

¿Por qué en GSD?

- ▶ Proyecto **Erasmus+**.
- ▶ Instalaciones deportivas y piscina en el propio centro.
- ▶ Actividades complementarias relacionadas con la titulación: escalada, barranquismo, kayak, etc.
- ▶ Tutorías individualizadas y grupales
- ▶ Orientación académica y profesional.
- ▶ Nuestra cercanía al mundo de la empresa te ayuda en tu formación.
- ▶ Más de 300 empresas para realizar tus prácticas.



¿Qué voy a aprender?

- ▶ Organizar itinerarios y guiar grupos progresando a pie, con cuerdas, en bicicleta, en embarcaciones y a caballo por:
 - Entornos naturales de baja y media montaña.
 - Terreno nevado tipo nórdico.
 - Cavidades de baja dificultad.
 - Barrancos de bajo riesgo.
 - Medio acuático.
 - Instalaciones de ocio y aventura.
- ▶ Dinamizar actividades de tiempo libre.



Requisitos de acceso

Título de Graduado en ESO o de un nivel académico superior | Título Profesional Básico (Formación Profesional Básica) | Título de Técnico o de Técnico Auxiliar o equivalente.
Segundo curso del Bachillerato Unificado y Polivalente (BUP) | Prueba de acceso a la Universidad para mayores de 25 años | Prueba de acceso a ciclos formativos de grado medio.

Al finalizar mis estudios, ¿qué puedo hacer?

Trabajar

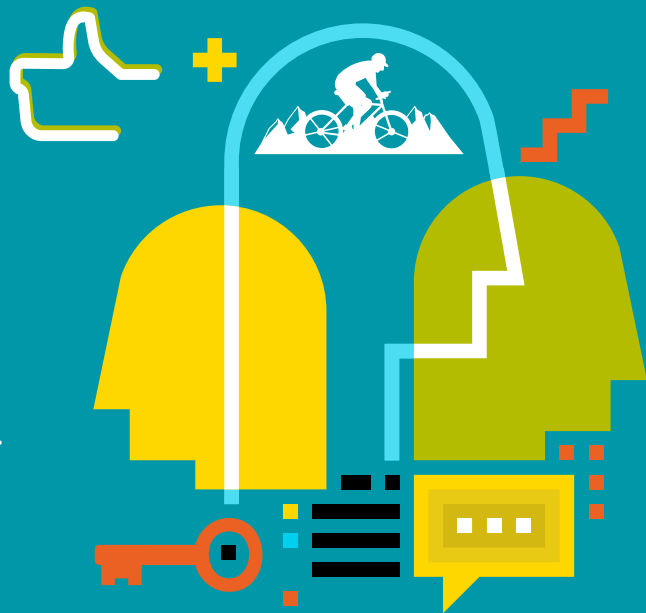
- **Diseñador, organizador y guía** de actividades físico-deportivas recreativas guiadas por el medio natural: ecuestres o de senderismo terrestre hasta media montaña, montañismo, travesía, y rutas nevadas tipo nórdico con raquetas.
- **Guía** de barrancos o de espeleología de dificultad baja, de itinerarios en bicicleta de montaña y de cicloturismo, de itinerarios a caballo, o en el medio acuático en embarcaciones de recreo.
- **Monitor** de tiempo libre educativo infantil y juvenil, de campamentos, de albergues de juventud, de casas de colonias, de granjas-escuelas, y de aulas y escuelas de naturaleza, de actividades en el marco escolar, o en instalaciones de ocio y aventura.
- **Socorrista** en playas marítimas o fluviales, lagos y embalses, en actividades acuáticas en el entorno natural o náutico-deportivas, o de apoyo en unidades de intervención acuática.

Seguir estudiando

- Cualquier otro ciclo de Formación Profesional (de grado medio o grado superior) con la posibilidad de establecer convalidaciones de módulos profesionales de acuerdo a la normativa vigente y sin necesidad de prueba de acceso.
- Cursos de especialización profesional.
- Bachillerato en cualquiera de sus modalidades.
- Preparación de las Pruebas de Evaluación de Bachillerato (únicamente las asignaturas troncales).



Empieza
a ser ya
lo que siempre
has querido ser



PREINSCRÍBETE
EN ESTE CICLO

