



GSD  
formación  
profesional

DUAL GENERAL

GRADO  
MEDIO

2000h



Instalación de  
Telecomunicaciones

100%  
empleabilidad

# Formación Profesional

# en

# en

# GSD



La FP no solo es una puerta hacia un empleo rápido y bien remunerado, sino también una formación flexible que se adapta a tus intereses y necesidades. Y lo mejor de todo es que esta formación no te cierra ninguna puerta; al contrario, te permite continuar tus estudios en la universidad si así lo deseas, incluso compatibilizándolo con un trabajo, ampliando aún más tus horizontes y oportunidades.

La **Formación Profesional Dual Intensiva**, de la que GSD es pionera en la Comunidad de Madrid, es especialmente atractiva tanto para ti como para los empleadores. Este modelo educativo combina la **formación teórica** en centros educativos con la **formación práctica en empresas** al 50%, permitiéndote adquirir experiencia laboral real mientras estudias.

GSD tiene una amplia oferta en Madrid de **Ciclos Formativos de FP Básica, Grado Medio y Grado Superior en modalidad de FP Dual Presencial**.

Si deseas compatibilizar la formación con tu actividad laboral u otras necesidades, GSD en colaboración con la **UNED**, ofrece también la posibilidad de estudiar diferentes ciclos de FP de Grado Superior a Distancia, obteniendo la doble titulación de Técnico Superior y un diploma universitario emitido por la UNED.

Nuestra cercanía al mundo de la empresa te ayudará tanto en el proceso formativo como en las oportunidades de empleo.

Estamos orgullosos de ser una cooperativa y de nuestros principios, y los aplicamos a nuestra manera de entender la formación, porque sabemos que un gran profesional debe ser una gran persona.



## Plan de Formación

### 1<sup>er</sup> CURSO

- ▶ Circuito cerrado de televisión y seguridad electrónica.
- ▶ Electrónica aplicada.
- ▶ Equipos microinformáticos.
- ▶ Infraestructuras comunes de telecomunicación en viviendas y edificios.
- ▶ Instalaciones eléctricas básicas.
- ▶ Módulo profesional optativo.
- ▶ Itinerario personal para la empleabilidad I.

### 2<sup>o</sup> CURSO

- ▶ Infraestructuras de redes de datos y sistemas de telefonía.
- ▶ Instalaciones de megafonía y sonorización.
- ▶ Instalaciones de radiocomunicaciones.
- ▶ Instalaciones domóticas.
- ▶ Inglés profesional (GM).
- ▶ Itinerario personal para la empleabilidad II.
- ▶ Digitalización aplicada a los sectores productivos (GM).
- ▶ Sostenibilidad aplicada al sistema productivo.
- ▶ Módulo profesional optativo.



Proyecto intermodular.

## ¿Por qué en GSD?

- ▶ Proyecto **Erasmus+**.
- ▶ Residencia de estudiantes en GSD IS Buitrago.
- ▶ Rutas desde Madrid, Alcalá de Henares y Sierra Norte en GSD IS Buitrago.
- ▶ Tutorías individualizadas y grupales.
- ▶ Orientación académica y profesional.
- ▶ Nuestra cercanía al mundo de la empresa te ayuda en tu formación.
- ▶ Más de 300 empresas para realizar tus prácticas.



## ¿Qué voy a aprender?

- ▶ Este profesional será capaz de montar y mantener instalaciones de telecomunicaciones y audiovisuales, instalaciones de radiocomunicaciones e instalaciones domóticas, aplicando normativa y reglamentación vigente, protocolos de calidad, seguridad y riesgos laborales, asegurando su funcionalidad y respeto al medio ambiente.
- ▶ Este profesional desarrolla su actividad en microempresas y empresas pequeñas y medianas, mayoritariamente privadas, en las áreas de montaje y mantenimiento de infraestructuras de telecomunicación, instalaciones de circuito cerrado de televisión y se-

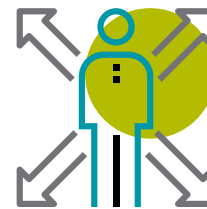
guridad electrónica, centralitas telefónicas y de infraestructuras de redes de voz y datos, sonorización y megafonía, instalaciones de radiocomunicaciones, sistemas domóticos y equipos informáticos, por cuenta propia o ajena, realizando sus tareas como instalador de antenas, de sistemas de seguridad, de telefonía, de megafonía y de telecomunicaciones en edificios de viviendas; también como instalador-montador de equipos telefónicos y telemáticos y de sistemas domóticos; o como técnico en redes locales y telemática, en instalación y mantenimiento de redes locales o en montaje y mantenimiento de sistemas de radiodifusión.



## Requisitos de acceso

Título de Graduado en ESO o de un nivel académico superior | Título Profesional Básico (Formación Profesional Básica) | Título de Técnico o de Técnico Auxiliar o equivalente.  
Segundo curso del Bachillerato Unificado y Polivalente (BUP) | Prueba de acceso a la Universidad para mayores de 25 años | Prueba de acceso a ciclos formativos de grado medio.

## Al finalizar mis estudios, ¿qué puedo hacer?



### Trabajar

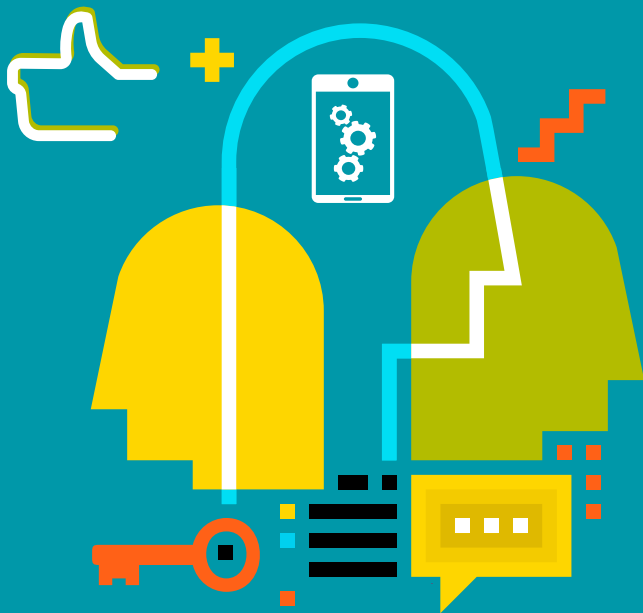
- Instalador/a de telecomunicaciones en edificios de viviendas. Instalador/a de antenas. Instalador/a de sistemas de seguridad. Técnica/o en redes locales y telemática. Técnica/o en instalación y mantenimiento de redes locales. Instalador/a de telefonía. Instalador-montador/a de equipos telefónicos y telemáticos. Técnica/o en instalaciones de sonido. Instalador/a de megafonía. Instalador-mantenedor/a de sistemas domóticos. Técnico instalador-mantenedor/a de equipos informáticos. Técnica/o en montaje y mantenimiento de sistemas de radiodifusión.

### Seguir estudiando

- Cualquier otro ciclo de Formación Profesional (de grado medio o grado superior) con la posibilidad de establecer convalidaciones de módulos profesionales de acuerdo a la normativa vigente y sin necesidad de prueba de acceso.
- Cursos de especialización profesional.
- Bachillerato en cualquiera de sus modalidades.
- Preparación de las Pruebas de Evaluación de Bachillerato (únicamente las asignaturas troncales).



Empieza  
a ser ya  
lo que siempre  
has querido ser



PREINSCRÍBETE  
EN ESTE CICLO

