



GSD  
formación  
profesional

DUAL INTENSIVO

GRADO  
SUPERIOR

2000h



Programación  
de la producción en  
fabricación mecánica

100%  
empleabilidad

# Formación Profesional

# en



# GSD

La FP no solo es una puerta hacia un empleo rápido y bien remunerado, sino también una formación flexible que se adapta a tus intereses y necesidades. Y lo mejor de todo es que esta formación no te cierra ninguna puerta; al contrario, te permite continuar tus estudios en la universidad si así lo deseas, incluso compatibilizándolo con un trabajo, ampliando aún más tus horizontes y oportunidades.

La **Formación Profesional Dual Intensiva**, de la que GSD es pionera en la Comunidad de Madrid, es especialmente atractiva tanto para ti como para los empleadores. Este modelo educativo combina la **formación teórica** en centros educativos con la **formación práctica en empresas** al 50%, permitiéndote adquirir experiencia laboral real mientras estudias.

GSD tiene una amplia oferta en Madrid de **Ciclos Formativos de FP Básica, Grado Medio y Grado Superior en modalidad de FP Dual Presencial**.

Si deseas compatibilizar la formación con tu actividad laboral u otras necesidades, GSD en colaboración con la **UNED**, ofrece también la posibilidad de estudiar diferentes ciclos de FP de Grado Superior a Distancia, obteniendo la doble titulación de Técnico Superior y un diploma universitario emitido por la UNED.

Nuestra cercanía al mundo de la empresa te ayudará tanto en el proceso formativo como en las oportunidades de empleo.

Estamos orgullosos de ser una cooperativa y de nuestros principios, y los aplicamos a nuestra manera de entender la formación, porque sabemos que un gran profesional debe ser una gran persona.



## Plan de Formación

### 1<sup>er</sup> CURSO

- ▶ Definición de procesos de mecanizado, conformado y montaje.
- ▶ Ejecución de procesos de fabricación.
- ▶ Interpretación gráfica.
- ▶ Mecanizado por control numérico.
- ▶ Módulo profesional optativo.
- ▶ Itinerario personal para la empleabilidad I.

### 2<sup>o</sup> CURSO

- ▶ Fabricación asistida por ordenador (CAM).
- ▶ Gestión de la calidad, prevención de riesgos laborales y protección ambiental.
- ▶ Programación de la producción.

- ▶ Programación de sistemas automáticos de fabricación mecánica.
- ▶ Verificación de productos.
- ▶ Inglés profesional (GS).
- ▶ Itinerario personal para la empleabilidad II.
- ▶ Digitalización aplicada a los sectores productivos (GS).
- ▶ Sostenibilidad aplicada al sistema productivo.
- ▶ Módulo profesional optativo.



Proyecto intermodular de fabricación de productos mecánicos

## ¿Por qué en GSD?

- ▶ Proyecto **Erasmus+**.
- ▶ Residencia de estudiantes en GSD IS Buitrago.
- ▶ Rutas desde Madrid, Alcalá de Henares y Sierra Norte en GSD IS Buitrago.
- ▶ Tutorías individualizadas y grupales.
- ▶ Orientación académica y profesional.
- ▶ Nuestra cercanía al mundo de la empresa te ayuda en tu formación.
- ▶ Más de 300 empresas para realizar tus prácticas.



## ¿Qué voy a aprender?

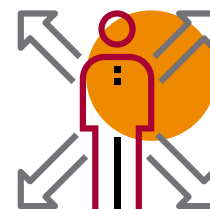
- ▶ Elaborar los procedimientos de montaje de bienes de equipo.
- ▶ Determinar los procesos de mecanizado.
- ▶ Supervisar la programación y puesta a punto de las máquinas de control numérico, robots y manipuladores para el mecanizado.
- ▶ Programar la producción utilizando técnicas y herramientas de gestión informatizada.
- ▶ Determinar el aprovisionamiento necesario.
- ▶ Asegurar que los procesos de fabricación se ajustan a los procedimientos establecidos.
- ▶ Gestionar el mantenimiento de los recursos de mi área.



## Requisitos de acceso

Título de Bachiller o de un certificado acreditativo de haber superado todas las materias del Bachillerato | Segundo curso de cualquier modalidad de Bachillerato experimental | Título de Técnico (Formación Profesional de Grado Medio) | Título de Técnico Superior, Técnico Especialista o equivalente a efectos académicos | Curso de Orientación Universitaria (COU) | Cualquier Titulación Universitaria o equivalente | Acceso mediante prueba (para quienes no tengan alguno de los requisitos anteriores): prueba de acceso a ciclos formativos de grado superior o prueba de acceso a la Universidad para mayores de 25 años.

## Al finalizar mis estudios, ¿qué puedo hacer?



### Trabajar

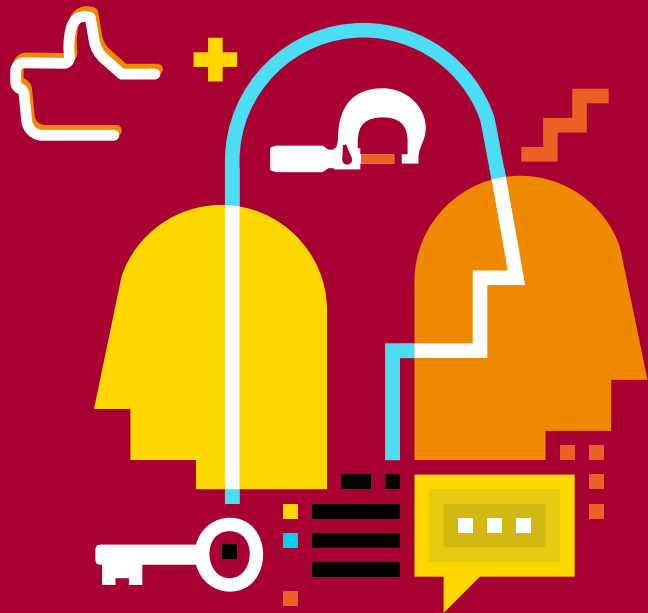
Técnicos en mecánica | Encargados de instalaciones de procesamiento de metales | Encargado de operadores de máquinas para trabajar metales | Encargado de montadores | Programador de CNC | Programador de sistemas automatizados en fabricación mecánica | Programador de la producción.

### Seguir estudiando

- Cursos de especialización profesional.
- Otro Ciclo de Formación Profesional de Grado Superior con la posibilidad de establecer convalidaciones de módulos profesionales de acuerdo a la normativa vigente.
- Enseñanzas Universitarias con la posibilidad de establecer convalidaciones de acuerdo con la normativa vigente.



Empieza  
a ser ya  
lo que siempre  
has querido ser



PREINSCRÍBETE  
EN ESTE CICLO

