



GSD
formación
profesional

DUAL INTENSIVO

GRADO
SUPERIOR

2000h



Educación Infantil

PRESENCIAL
Y A DISTANCIA

UNED

ALTA
empleabilidad

Formación Profesional

en



en

GSD

FP A DISTANCIA

La FP no solo es una puerta hacia un empleo rápido y bien remunerado, sino también una formación flexible que se adapta a tus intereses y necesidades. Y lo mejor de todo es que esta formación no te cierra ninguna puerta; al contrario, te permite continuar tus estudios o actualizar tus capacidades profesionales mientras trabajas, ampliando aún más tus horizontes y oportunidades. GSD dispone de una amplia oferta de ciclos formativos presenciales en la Comunidad de Madrid.

Si deseas compatibilizar la formación con tu actividad laboral u otras necesidades, GSD en colaboración con la UNED, ofrece la posibilidad de estudiar diferentes ciclos de FP de Grado Superior **a distancia**.

Para las actividades de formación a distancia, empleamos los recursos más avanzados en tecnologías de la información, comunicación y búsqueda en internet. Todas las actividades de aprendizaje estarán respaldadas por tutorías (a distancia, presenciales y telefónicas), garantizando así una mayor eficacia en los procesos de aprendizaje.

Superados todos los módulos académicos, la Formación en Centros de Trabajo (FCT) y el proyecto fin de grado se obtienen las siguientes titulaciones:

- Título oficial de Técnico Superior otorgado por GSD y reconocido por la Comunidad de Madrid.
- Diploma universitario de la especialidad expedido por la UNED.



Plan de Formación

1er CURSO

- ▶ Autonomía personal y salud infantil.
- ▶ Desarrollo cognitivo y motor.
- ▶ Didáctica de la educación infantil.
- ▶ El juego infantil y su metodología.
- ▶ Primeros auxilios.
- ▶ Módulo profesional optativo.
- ▶ Inglés profesional (GS).
- ▶ Itinerario personal para la empleabilidad I.

2º CURSO

- ▶ Desarrollo socioafectivo.
- ▶ Expresión y comunicación.
- ▶ Habilidades sociales.
- ▶ Intervención con familias y atención a menores en riesgo social.
- ▶ Itinerario personal para la empleabilidad II.
- ▶ Digitalización aplicada a los sectores productivos (GS).
- ▶ Sostenibilidad aplicada al sistema productivo.
- ▶ Módulo profesional optativo.



Proyecto intermodular de atención a la infancia.

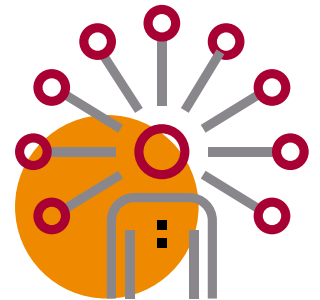
¿Por qué en GSD?

- ▶ Proyecto **Erasmus+**.
- ▶ En los Centros GSD se imparten todas las etapas educativas anteriores a FP, lo que permite trabajar y aprender de la experiencia de una Escuela Infantil real.
- ▶ Curso de Manipulador de alimentos.
- ▶ Tutorías individualizadas y grupales.
- ▶ Orientación académica y profesional.
- ▶ Nuestra cercanía al mundo de la empresa te ayuda en tu formación.
- ▶ Más de 300 empresas para realizar tus prácticas.



¿Qué voy a aprender?

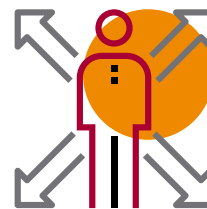
- ▶ Programar, diseñar y llevar a cabo actividades de intervención educativa y de atención social con la infancia y sus familias.
- ▶ Utilizar recursos y procedimientos para dar respuesta a las necesidades de los niños, niñas y familias que requieran la participación de otros profesionales o servicios.
- ▶ Actuar ante contingencias, transmitiendo seguridad y confianza.
- ▶ Evaluar el proceso de intervención y los resultados obtenidos, gestionando la documentación asociada y transmitiendo la información.
- ▶ Mantener actualizados los conocimientos científicos y técnicos relativos a su actividad profesional, utilizando los recursos existentes para el aprendizaje a lo largo de la vida.
- ▶ Mantener relaciones fluidas con los niños y niñas y sus familias, miembros del grupo en el que se esté integrado y otros profesionales, mostrando habilidades sociales, capacidad de gestión de la diversidad cultural y aportando soluciones a conflictos que se presenten.



Requisitos de acceso

Título de Bachiller o de un certificado acreditativo de haber superado todas las materias del Bachillerato | Segundo curso de cualquier modalidad de Bachillerato experimental | Título de Técnico (Formación Profesional de Grado Medio) | Título de Técnico Superior, Técnico Especialista o equivalente a efectos académicos | Curso de Orientación Universitaria (COU) | Cualquier Titulación Universitaria o equivalente | Acceso mediante prueba (para quienes no tengan alguno de los requisitos anteriores): prueba de acceso a ciclos formativos de grado superior o prueba de acceso a la Universidad para mayores de 25 años.

Al finalizar mis estudios, ¿qué puedo hacer?



Trabajar

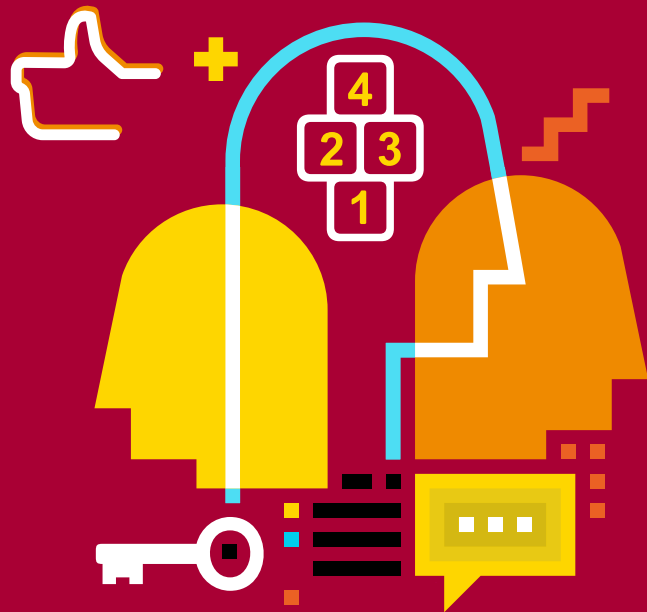
- Educador/a infantil en primer ciclo de Educación Infantil.
- Educador/a en instituciones y/o en programas específicos de trabajo con menores (0-6 años) en situación de riesgo social, o en medios de apoyo familiar.
- Educador/a en programas o actividades de ocio y tiempo libre infantil con menores (0-6 años): ludotecas, casas de cultura, bibliotecas, centros educativos, centros de ocio, granjas escuela, etc.

Seguir estudiando

- Cursos de especialización profesional.
- Otro Ciclo de Formación Profesional de Grado Superior con la posibilidad de establecer convalidaciones de módulos profesionales de acuerdo a la normativa vigente.
- Enseñanzas Universitarias con la posibilidad de establecer convalidaciones de acuerdo con la normativa vigente.



Empieza
a ser ya
lo que siempre
has querido ser



PREINSCRÍBETE
EN ESTE CICLO

