



DUAL INTENSIVO

GRADO
SUPERIOR

2000h



Laboratorio de
análisis y control
de calidad

100%
empleabilidad

Formación Profesional

en



GSD

La FP no solo es una puerta hacia un empleo rápido y bien remunerado, sino también una formación flexible que se adapta a tus intereses y necesidades. Y lo mejor de todo es que esta formación no te cierra ninguna puerta; al contrario, te permite continuar tus estudios en la universidad si así lo deseas, incluso compatibilizándolo con un trabajo, ampliando aún más tus horizontes y oportunidades.

La **Formación Profesional Dual Intensiva**, de la que GSD es pionera en la Comunidad de Madrid, es especialmente atractiva tanto para ti como para los empleadores. Este modelo educativo combina la **formación teórica** en centros educativos con la **formación práctica en empresas** al 50%, permitiéndote adquirir experiencia laboral real mientras estudias.

GSD tiene una amplia oferta en Madrid de **Ciclos Formativos de FP Básica, Grado Medio y Grado Superior en modalidad de FP Dual Presencial**.

Si deseas compatibilizar la formación con tu actividad laboral u otras necesidades, GSD en colaboración con la **UNED**, ofrece también la posibilidad de estudiar diferentes ciclos de FP de Grado Superior a Distancia, obteniendo la doble titulación de Técnico Superior y un diploma universitario emitido por la UNED.

Nuestra cercanía al mundo de la empresa te ayudará tanto en el proceso formativo como en las oportunidades de empleo.

Estamos orgullosos de ser una cooperativa y de nuestros principios, y los aplicamos a nuestra manera de entender la formación, porque sabemos que un gran profesional debe ser una gran persona.



Plan de Formación

1^{er} CURSO

- ▶ Análisis químicos.
- ▶ Ensayos físicoquímicos.
- ▶ Ensayos microbiológicos.
- ▶ Muestreo y preparación de la muestra.
- ▶ Módulo profesional optativo.
- ▶ Itinerario personal para la empleabilidad I.

2^o CURSO

- ▶ Análisis instrumental.
- ▶ Calidad y seguridad en el laboratorio.
- ▶ Ensayos biotecnológicos.
- ▶ Ensayos físicos.
- ▶ Inglés profesional (GS).
- ▶ Itinerario personal para la empleabilidad II.
- ▶ Digitalización aplicada a los sectores productivos (GS).
- ▶ Sostenibilidad aplicada al sistema productivo.
- ▶ Módulo profesional optativo.



Proyecto intermodular de laboratorio de análisis y de control de calidad.

¿Por qué en GSD?

- ▶ Proyecto **Erasmus+**.
- ▶ Residencia de estudiantes en GSD IS Buitrago.
- ▶ Rutas desde Madrid, Alcalá de Henares y Sierra Norte en GSD IS Buitrago.
- ▶ Tutorías individualizadas y grupales.
- ▶ Orientación académica y profesional.
- ▶ Nuestra cercanía al mundo de la empresa te ayuda en tu formación.
- ▶ Más de 300 empresas para realizar tus prácticas.



¿Qué voy a aprender?

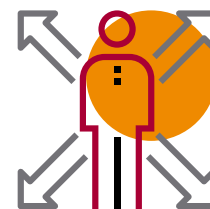
- ▶ Realizar ensayos y análisis para caracterizar las propiedades físicas, químicas, microbiológicas y biotecnológicas de un producto.
- ▶ Determinar la técnica analítica más adecuada al tipo de producto.
- ▶ Organizar el plan de muestreo y realizar la toma de muestra.
- ▶ Preparar y mantener en las condiciones establecidas los materiales y equipos necesarios para la determinación analítica de la muestra.
- ▶ Preparar la muestra, previa al análisis, mediante las operaciones básicas de laboratorio.
- ▶ Evaluar los datos obtenidos del análisis y registrarlos en los soportes establecidos.
- ▶ Aplicar las tecnologías de la información y comunicación propias del laboratorio.



Requisitos de acceso

Título de Bachiller o de un certificado acreditativo de haber superado todas las materias del Bachillerato | Segundo curso de cualquier modalidad de Bachillerato experimental | Título de Técnico (Formación Profesional de Grado Medio) | Título de Técnico Superior, Técnico Especialista o equivalente a efectos académicos | Curso de Orientación Universitaria (COU) | Cualquier Titulación Universitaria o equivalente | Acceso mediante prueba (para quienes no tengan alguno de los requisitos anteriores): prueba de acceso a ciclos formativos de grado superior o prueba de acceso a la Universidad para mayores de 25 años.

Al finalizar mis estudios, ¿qué puedo hacer?



Trabajar

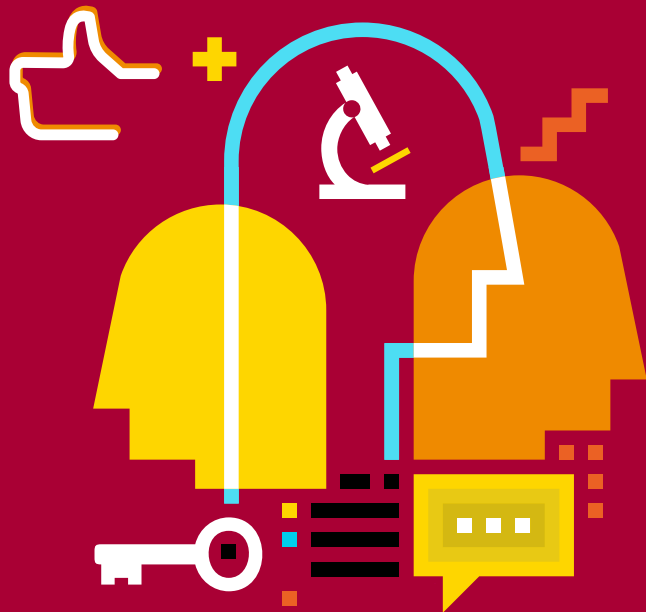
Analista de laboratorio: químico, microbiológico, de materiales, de industrias agroalimentarias, de industrias transformadoras | Analista de centros de formación, investigación y desarrollo | Analista microbiológico de industrias alimentarias, empresas medioambientales, industrias biotecnológicas, de aguas potables y residuales | Analistas de control microbiológico de la Industria Farmacéutica | Analista de materias primas y acabados | Técnico de laboratorio de química industrial | Técnico en control de calidad en industrias de manufacturas diversas | Técnico de ensayos de productos de fabricación mecánica y de materiales de construcción.

Seguir estudiando

- Cursos de especialización profesional.
- Otro Ciclo de Formación Profesional de Grado Superior con la posibilidad de establecer convalidaciones de módulos profesionales de acuerdo a la normativa vigente.
- Enseñanzas Universitarias con la posibilidad de establecer convalidaciones de acuerdo con la normativa vigente.



Empieza
a ser ya
lo que siempre
has querido ser



PREINSCRÍBETE
EN ESTE CICLO

