

GSD

GREDOS SAN DIEGO
COOPERATIVA

PROYECTO EDUCATIVO



ÍNDICE

Quiénes somos	3
Nuestros valores	4
Nuestra oferta educativa	4/5
Nuestros profesores	5
Nuestros alumnos	6
Relación con las familias	7
Nuestras líneas maestras	7
• Educación en valores y conocimientos	7
• Metodologías activas	8
• Enseñanza del idioma	9
• Atención a la diversidad	10
• Nuevas tecnologías	10
• Educación medioambiental y responsabilidad social	11
• Complementamos nuestro proyecto	12/13
• Servicios	14

¿Quiénes somos?



Los **Colegios Gredos San Diego** son una institución educativa de carácter laico cuyo ideario fomenta la tolerancia y libertad de ideas, inculcando valores educativos basados en el respeto a la dignidad humana, promoviendo el interés por el descubrimiento y el estudio tanto en el campo científico como humanístico.

Desde su fundación hace más de 30 años como cooperativa educativa, en GSD tenemos como objetivo la formación integral de futuros ciudadanos del mundo: personas preparadas para conocer, cuestionar y mejorar su entorno local y global.

Alrededor de 1.400 profesionales forman el equipo GSD. La alta proporción de socios cooperativistas, en torno al 70%, infunde a nuestra actividad educativa un profundo sentido de pertenencia y de respeto por los alumnos, las familias y la comunidad.

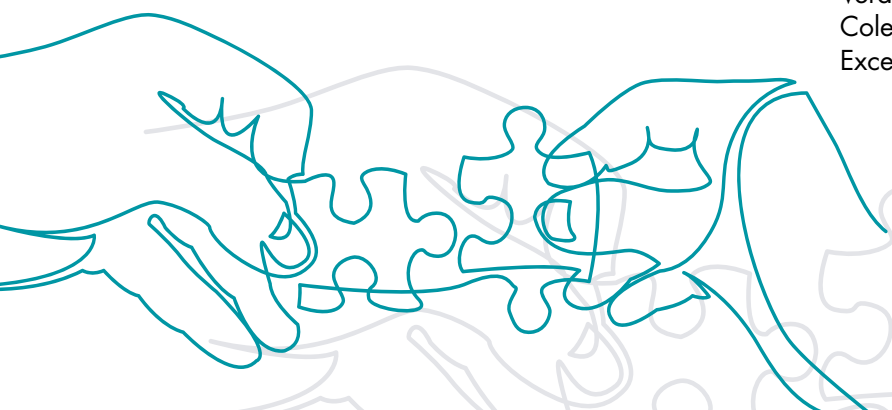
En la actualidad, Gredos San Diego Cooperativa gestiona siete colegios en la Comunidad de Madrid: GSD Vallecas (1994), GSD Moratalaz (2000), GSD El Escorial (2003), GSD Las Suertes y GSD Las Rozas (2007), GSD Guadarrama (2008) y posteriormente GSD Buitrago (2012).

Así mismo, GSD Alcalá funciona desde el curso 2007/08 en Alcalá de Henares mediante un acuerdo de colaboración con la cooperativa Educación Activa Complutense con el mismo modelo de gestión de GSD.

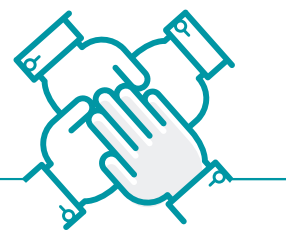


En el año 2018 GSD se internacionaliza con la apertura de dos centros: GSD International School Costa Rica y GSD École Internationale au Cameroun.

Nuestro compromiso con la Calidad Educativa se demuestra día a día y está reconocida por las siguientes certificaciones: Norma UNE-EN ISO 9001:2015, Madrid Excelente (Premio de Gestión de la calidad por la CAM), Bandera Verde (ADEAC), Colegios Bilingües de la CAM, Colegios Bilingües Cooperativos y Colegios de Excelencia TIC.



Nuestro valores



En la actividad educativa, los valores que transmite GSD a sus alumnos son el reflejo de aquellos que rigen nuestras actuaciones como empresa:



Honestidad

Buscamos coherencia, sinceridad y espíritu de superación en todas nuestras actuaciones personales y empresariales.

Solidaridad

Fomentamos la ayuda mutua y la responsabilidad social.

Tolerancia

Desde nuestro carácter laico, respetamos las ideas, las creencias y la libertad de cada persona.

Democracia

Es la esencia de nuestro proyecto empresarial.

Nuestra oferta educativa

En nuestros colegios impartimos enseñanzas oficiales en todas las etapas, desde Educación Infantil hasta Bachillerato con la opción de Bachillerato Internacional y Ciclos formativos de Grado Medio y Superior en algunos de nuestros centros.

Consideramos la FP como un elemento esencial de acercamiento entre el entorno educativo y la empleabilidad. La FP Dual es un modelo que aumenta el grado de implicación de las empresas en la formación y el volumen de prácticas de los alumnos en entornos profesionales reales.

Además, favorecemos la inserción laboral mediante la formación para el empleo, el fomento de las relaciones con empresas, el carácter internacional de nuestro proyecto y la formación continua de la comunidad educativa.

Impartimos también, porque para nosotros son parte esencial de la educación, enseñanzas artísticas, musicales, culturales y deportivas.



OFERTA EDUCATIVA

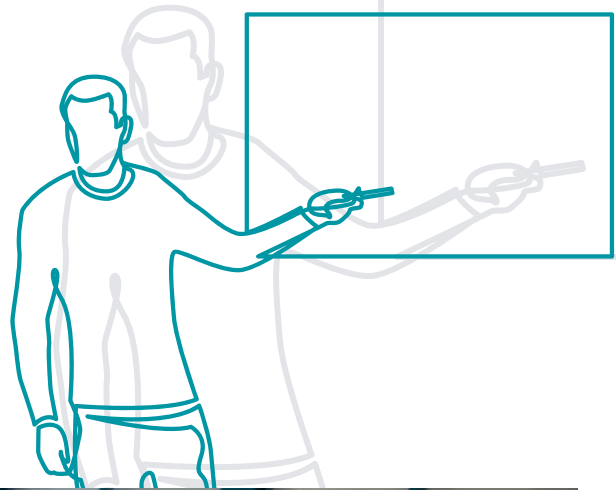
- > Ed. Infantil
- > Ed. Primaria
- > Ed. Secundaria Obligatoria y Bachillerato
- > Bachillerato Internacional
- > Formación Profesional [Básica, Grado Medio, Grado Superior, FP Dual]
- > Formación para el Empleo
- > Centro Profesional de Música
- > Centro de Enseñanzas Deportivas



Nuestros profesores

El profesorado es la base de todo el proceso de enseñanza aprendizaje. El docente guía, coordina y dirige la práctica educativa.

Nuestro personal docente conforma un liderazgo positivo, que es modelo y referente para los alumnos, personas vacacionales, responsables con el cumplimiento de su deber, implicados en las actividades de los colegios y con capacidad de trabajo en equipo. Ejercen su magisterio desde planteamientos optimistas basados en la paciencia, el diálogo y la autoridad.



GSD vela para que todos los profesores posean las competencias comunicativas y técnicas adecuadas a su labor docente. Por ello, posibilita su formación continua en aspectos académicos, pedagógicos, metodológicos y tecnológicos.

GSD procura la estabilidad de los equipos docentes y busca ofrecer a las familias un perfil experimentado y brillante en las destrezas reseñadas.

Los equipos docentes trabajan coordinados para procurar coherencia en las líneas maestras de actuación en las distintas etapas educativas, impartiendo una educación similar en contenidos y actuaciones en todas las aulas de un mismo nivel.

Nuestros alumnos

El alumno GSD es educado buscando su enriquecimiento personal a través del desarrollo de todas sus capacidades y en el fomento de sus habilidades sociales, lo que le permitirá participar de forma objetiva y productiva en la mejora de su entorno social y natural.

El alumno formado en nuestros centros al finalizar sus estudios:

> Habrá recibido una educación que hace especial hincapié en el desarrollo de las capacidades instrumentales de lectoescritura y cálculo como garantía de éxito académico.

- > Tendrá capacidad de organización, espíritu de superación y disciplina de trabajo.
- > Se mostrará solidario y respetuoso con las normas cívicas y sociales que favorecen la convivencia y una relación humana constructiva.
- > Habrá aprendido a disfrutar de la práctica de todo tipo de deportes y actividades al aire libre como alternativa de ocio saludable.
- > Habrá tenido acceso a la cultura en todas sus manifestaciones (musical, dramática y plástica) teniendo en cuenta sus habilidades y preferencias personales.
- > Habrá sido educado en el respeto, admiración y cuidado de la naturaleza y en la responsabilidad ecológica.
- > Dominará lenguas extranjeras que le facilitarán la integración y el éxito en la aldea global multilingüe.
- > Habrá sido formado en colaboración con su familia compartiendo el proceso educativo.
- > Habrá adquirido conocimientos y habilidades para el manejo racional y constructivo de las Nuevas Tecnologías.



Nuestro alumnos son:



Relación con las familias

GSD mantiene una estrecha colaboración con las familias para acompañarles en el devenir académico y personal de sus hijos, desde el respeto a las diferentes ideologías y creencias de cada una de ellas.

Establecemos un seguimiento continuo del desarrollo académico, social y personal de cada alumno, manteniendo periódicamente reuniones individuales y grupales con sus familias.

El equipo educativo de los centros GSD está a disposición tanto de alumnos como de sus familias manteniendo una relación cordial y cercana.



NUESTRAS LÍNEAS MAESTRAS

Educación en valores y conocimientos

Impartimos una educación integral, que aúna la enseñanza de valores positivos con la del conocimiento de los diferentes saberes, lo que permitirá a nuestros alumnos desenvolverse con garantías de éxito en la sociedad.

GSD sitúa el respeto como valor fundamental de la convivencia en todas las relaciones de la Comunidad Educativa. Asimismo, genera la idea de que el trabajo es la piedra angular para conseguir un desarrollo personal y académico, con especial interés en la constancia, en el no rendirse ante las dificultades que surjan o ante el desánimo interior que pueda generarse.





Metodologías activas

Las metodologías activas utilizadas en GSD, como el aprendizaje basado en proyectos o el aprendizaje por descubrimiento, facilitan la adquisición y uso de conocimientos en situaciones reales, el intercambio de ideas, la organización del pensamiento y la integración de áreas o materias. Todo ello orientado a que el alumno sea protagonista de su propio proceso de aprendizaje y que este sea significativo y útil, desarrollando el gusto por la investigación y la experimentación.

Fiel a las señas de identidad de GSD, preparamos a los alumnos a lo largo de su vida escolar para una realidad social y profesional en la que cada día tendrán más protagonismo la colaboración, la participación y el logro en equipo. Con profesores expertos en Aprendizaje Cooperativo, nuestro modelo incorpora al aula las ventajas cognitivas y sociales de la colaboración, que es nuestra razón de ser.

En la misma línea, GSD utiliza el ajedrez como recurso metodológico favoreciendo el pensamiento lógico-conceptual, el análisis y la toma de decisiones. Con todo ello se fomentan valores como la responsabilidad, el respeto, la paciencia y la disciplina.



Otra herramienta metodológica que incide positivamente en la formación en valores de nuestros alumnos es la cuentoterapia. La narración oral a través de los cuentos en la educación infantil y primaria, favorece tanto el aprendizaje como el desarrollo de personas emocionalmente sanas y equilibradas.



Enseñanza del idioma



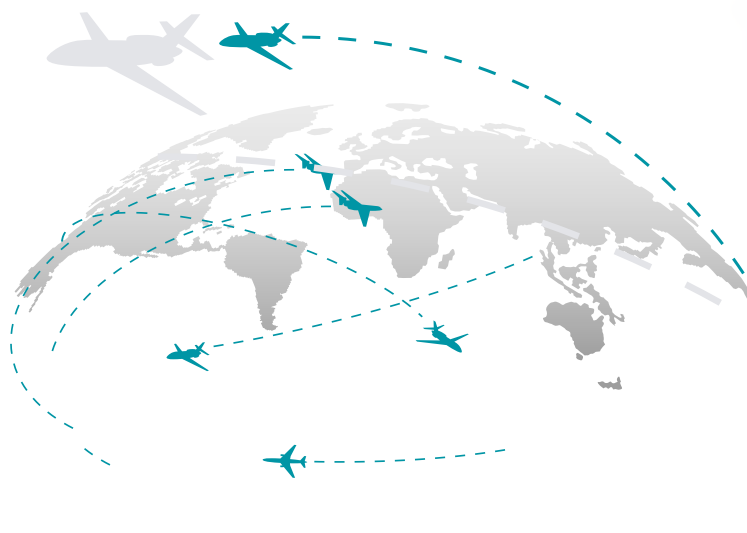
GSD fue pionero en la Comunidad de Madrid en ofrecer programas de inmersión lingüística en inglés. La enseñanza de los idiomas ha sido una prioridad en nuestro Proyecto Educativo desde los inicios.

Actualmente nuestros centros son reconocidos como **Colegios Bilingües** por la Comunidad de Madrid en las etapas de Educación Infantil y Primaria. Para la etapa de Educación Primaria, además, tenemos autorizado un proyecto de Autonomía Curricular para incrementar el número de sesiones de inglés. De igual manera hemos desarrollado y tenemos autorizado un proyecto de Autonomía Curricular para la etapa de Educación Secundaria, en el que se aumenta el número de sesiones de lengua inglesa introduciendo contenidos de la cultura americana. GSD cuenta con la colaboración de auxiliares de conversación nativos en todas las etapas educativas.

La importancia que GSD da a la enseñanza de los idiomas se materializa en la introducción del francés como tercer idioma desde 3º de Educación Primaria.

La calidad en la enseñanza de idiomas nos ha llevado a ser elegidos centros examinadores de Cambridge en inglés y DELF en francés. Nuestra vocación internacional se fomenta a través de intercambios culturales de corta y larga duración con instituciones educativas de más de 12 países en los cinco continentes. Consideramos que nuestros alumnos no solo deben dominar idiomas sino también ser capaces de desenvolverse en un mundo global gracias al intercambio de experiencias con otras culturas.

Además, nuestros alumnos tienen la posibilidad de obtener el título de Bachillerato americano junto al nacional a través del programa Diploma Dual.



Atención a la **diversidad**

Los centros GSD destacan por ofrecer un auténtico protagonismo al Departamento de Orientación, que acompaña a cada alumno en su desarrollo global involucrando tanto al profesorado como a la familia. Entendemos la Orientación Educativa y la Atención a la Diversidad como un proceso cuyo objetivo es el desarrollo cognitivo, afectivo y social del alumno. No solo para impulsar adecuadamente su aprendizaje integral, sino también para que, a través de la Orientación Académico Profesional, sea dueño de un proyecto propio de futuro que le permita una aportación valiosa en su entorno social. Nuestra relación con las familias y la implicación en el proceso educativo de sus hijos es una importante señal de identidad de nuestros colegios.

La gestión emocional de nuestros alumnos, la convivencia pacífica, la prevención específica del acoso y la violencia de género, el fomento de la capacidad argumentativa, empática, de responsabilidad con el entorno y la formación de ciudadanos socialmente concienciados y comprometidos, son aspectos que se trabajan desde el Plan de Convivencia de los centros GSD.

Como reflejo de una sociedad cada día más plural, compleja y diversa, los centros GSD son referentes en la atención a la diversidad. Nuestro objetivo es trabajar con cada alumno para que alcance el desarrollo personal y social adecuado a sus características, ritmos de aprendizaje y necesidades individuales. Para ello planificamos propuestas educativas con una organización, procedimientos, metodologías y evaluaciones adaptadas. Coordinamos el desarrollo de actividades encaminadas a la inserción y promoción del alumno con características diferentes, siendo centros preferentes de escolarización de alumnos con TEA (trastornos del espectro autista), y establecemos una estrecha relación con las familias para cooperar en el logro de objetivos.



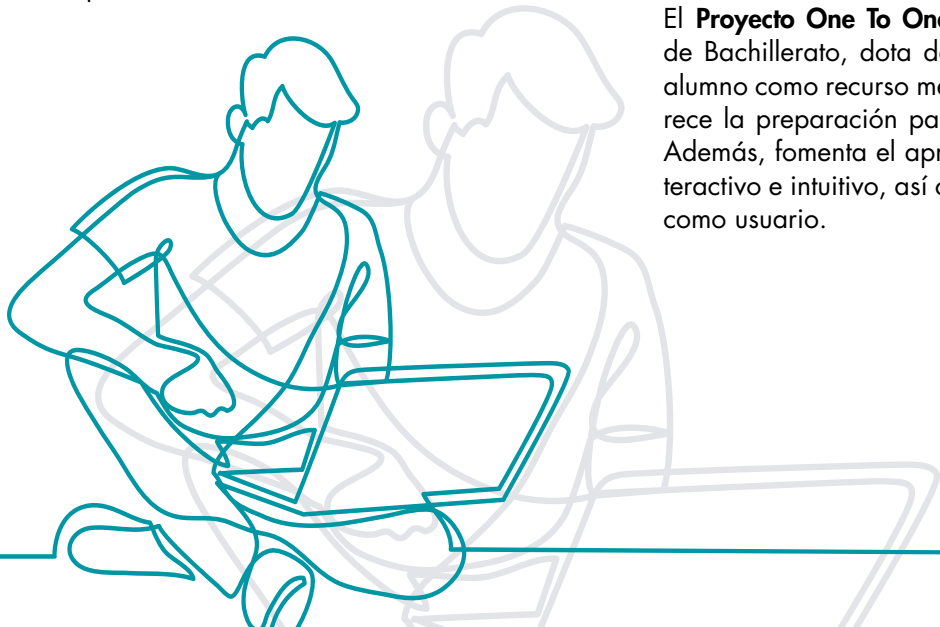
Nuevas **tecnologías**

Las nuevas tecnologías y la robótica están integradas en las programaciones didácticas y la práctica educativa.

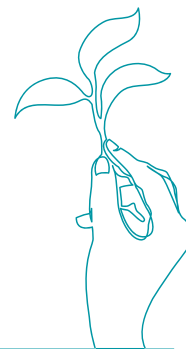
Implantamos diferentes programas donde los alumnos desarrollan sus destrezas tecnológicas y audiovisuales que les aportarán ventajas en su futuro profesional.

Iniciativas como la robótica en todas las etapas educativas, favorecen la unión de lo lúdico con lo cognitivo, la imaginación con las habilidades manipulativas, la generación de estrategias, la comprensión de contenidos y la capacidad de análisis, con la aplicación de conocimientos en el entorno real.

El **Proyecto One To One**, orientado a la etapa de Bachillerato, dota de un ordenador a cada alumno como recurso metodológico, lo que favorece la preparación para su futuro profesional. Además, fomenta el aprendizaje multimedia, interactivo e intuitivo, así como su responsabilidad como usuario.



Educación medioambiental y responsabilidad social



La Educación Medioambiental y la Responsabilidad Social son dos pilares fundamentales del proyecto GSD en su objetivo de educar para una ciudadanía responsable. Estamos convencidos del poder de la educación para mejorar la sociedad. Por ello, al igual que el resto de la comunidad educativa, los alumnos viven la sensibilización ambiental y el contacto con la naturaleza. Desde los primeros años, se integran en su día a día con alumnos con capacidades diferentes, participan en actividades solidarias (donación de juguetes reciclados, mercadillo solidario, voluntariado social, colaboración con ACNUR...) y asimilan estos criterios de sostenibilidad, convivencia y responsabilidad como parte importante de su aprendizaje y de su vida.

► **Proyectos y recursos de educación ambiental:**

PROYECTOS

- > Aula en la Naturaleza La Vía Láctea.
- > Albergue Sendas del Riaza.
- > Proyecto Bitácora. Aula de Mar.
- > Programa de Visitas al Hayedo de Montejo.
- > Programa Red de Ecoescuelas.
- > Huertos Pedagógicos.
- > Proyecto Profesor Reciclus.
- > Proyecto El Viaje de Kirima.



Complementamos nuestro **proyecto**

El Proyecto Educativo de los Colegios GSD va más allá del ámbito puramente académico, y ofrece a las familias una serie de servicios complementarios y de actividades extraescolares que faciliten a los alumnos estar en las mejores condiciones para obtener una formación de calidad.

Todas estas actividades son voluntarias para las familias del Centro cada curso escolar, carecen de trato discriminatorio y de ánimo de lucro. El Centro las desarrolla integradas en su proyecto educativo como complemento del currículo y servicio a las familias.

> Las **Actividades Complementarias** integradas en el Proyecto Educativo de los Colegios GSD, implican la ampliación del horario lectivo semanal de Educación Primaria en un 20% sobre lo estipulado por la Administración Educativa. De esta forma los alumnos de Ed. Primaria pasan de tener 25 a 30 horas lectivas semanales.

> Estas 5 horas de ampliación semanales de se materializan en 1 hora diaria para el desarrollo de estas actividades que tienen por objeto el complemento de las áreas y materias del currículo oficial, forman parte de la programación docente y son necesarias y coherentes con el Proyecto Educativo del Centro. Dichas actividades se encuentran recogidas dentro de la Programación General Anual (P.G.A.), y han sido previamente aprobadas por el Consejo Escolar del Centro.

Las actividades complementarias para **Educación Primaria** son:

1º Educación Primaria

Taller de Ed. Física: Natación

Taller de Creatividad: Música

Taller de Creatividad: Plástica

Taller de conversación

Taller de Informática y nuevas tecnologías

2º Educación Primaria

Taller de Ed. Física: Natación

Taller de Creatividad: Música

Taller de Creatividad: Plástica

Taller de conversación

Taller de Informática y nuevas tecnologías

3º Educación Primaria

Taller de Ed. Física: Natación

Taller de Idiomas Modernos: Francés

Taller de Informática y nuevas tecnologías

Taller de Creatividad: Plástica

4º Educación Primaria

Taller de Ed. Física: Natación

Taller de Idiomas Modernos: Francés

Taller de Informática y nuevas tecnologías

Taller de Creatividad: Plástica

5º Educación Primaria

Taller de Ed. Física: Natación

Taller de Idiomas Modernos: Francés

Taller de Informática y nuevas tecnologías

Taller de Creatividad: Plástica

6º Educación Primaria

Taller de Ed. Física: Natación

Taller de Idiomas Modernos: Francés

Taller de Informática y nuevas tecnologías

Taller de Creatividad: Plástica



Complementamos nuestro **proyecto**

Las actividades complementarias para **Educación Secundaria** son:

1° Educación Secundaria Obligatoria

Taller de Ed. Física

Taller de Ed. Física: Natación

Taller de Inglés

Taller de Matemáticas

2° Educación Secundaria Obligatoria

Taller de Ed. Física

Taller de Ed. Física: Natación

Taller de Inglés

Taller de Matemáticas

3° Educación Secundaria Obligatoria

Taller de Ed. Física

Taller de Ed. Física: Natación

Taller de Inglés

Taller de Matemáticas

4° Educación Secundaria Obligatoria

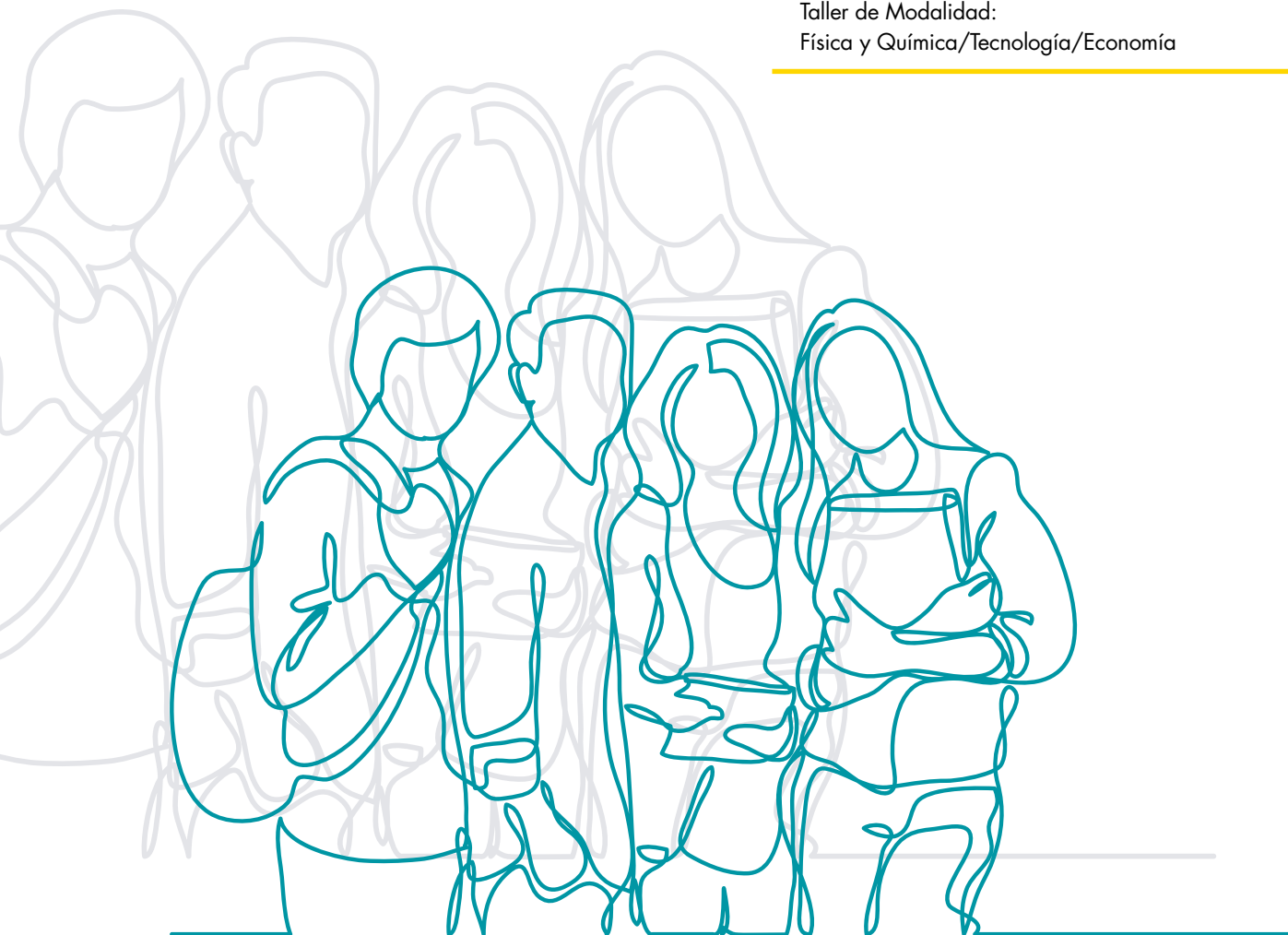
Taller de Ed. Física: Natación

Taller de Inglés

Taller de Geografía e Historia

Taller de Matemáticas

Taller de Modalidad:
Física y Química/Tecnología/Economía



Servicios

Creemos en la educación y la formación como parte de nuestras vidas, más allá de las aulas y el horario escolar. En consecuencia, nuestros colegios están abiertos a alumnos, sus familias y al resto de la comunidad, para ofrecer un amplio abanico de actividades culturales, artísticas, creativas, musicales y deportivas, todas ellas reconocidas por su nivel de calidad.

En los centros GSD consideramos esencial garantizar un espacio educativo seguro y saludable. Esto incluye la prevención, evitando materiales sensibles para alumnos AINNEs en espacios físicos y planificando actividades alternativas que favorezcan la inclusión de todos los alumnos.



Para favorecer la conciliación laboral y familiar GSD ofrece servicio de ampliación horaria atendido por educadores del centro, biblioteca con espacios y recursos multimedia adaptados a cada edad, ruta escolar según las necesidades de cada centro y una amplia oferta de actividades extraescolares.



Oferta de Actividades Extraescolares

SEGURO DE ESTUDIOS

En GSD Cooperativa sabemos lo importante que es para nuestras familias la educación de sus hijos y por eso los Colegios GSD tienen una **póliza de seguro de estudios**, que tiene como objetivo que, en el caso de fallecimiento de cualquiera los tutores legales, se le faciliten al alumnos recursos necesarios para su continuidad en su Centro GSD y el seguro cubrirá la enseñanza de 3 a 16 años.



Los colegios GSD cuentan con cocinas propias con menús supervisados por la Sociedad Española de Dietética y Ciencias de la Alimentación, con especial atención a las necesidades de los alumnos con alergias e intolerancias alimenticias (AINNEs). También cuentan con gabinete médico durante toda la jornada establecida.



GSD

GEDOS SAN DIEGO
COOPERATIVA



www.gsdeducacion.com