

**GSD**  
educación

**GSD Las Artes**

# Actividades Extracurriculares 2025/26

- Club Deportivo
- Centro de las Artes y la Cultura

- Para alumnos GSD y externos
- Actividades para adultos

**Preinscripción - Desde el 11 de junio**

# Club Deportivo



Preinscripción - mediados de junio

## Deportes de Equipo

- Baloncesto
- Fútbol 7
- Tecnificación Fútbol
- Voleibol

## Deportes Gimnásticos-Acrobáticos

- Gimnasia Rítmica
- Telas Aéreas

## Deportes de Lucha-Combate

- Judo

## Deportes de Raqueta

- Pádel
- Pickleball

## Deportes de Ruedas

- Patinaje Artístico

## Actividades Acuáticas

- Matronatación
- Escuela de Natación
- Club de Natación

## Deportes de Salud

- Mindfulness

## Otros Deportes

- Ajedrez
- Atletismo
- Crosstraining
- Predeporte

## Actividades para Adultos

- Natación
- Pádel
- Pilates
- Telas Aéreas
- Actividades terapéuticas (Physed)



## Deportes de Equipo [Pago trimestral]

### Baloncesto

Ed. Primaria -1º y 2º y 3º- [Prebenjamín] Escuela*	M y J	13:30 a 14:30	35€
Ed. Primaria -4º, 5º y 6º- [Benjamín y Alevín] Escuela*	M y J	12:30 a 13:30	35€
ESO [PreInfantil/Infantil] Escuela*	L y Mi	13:40 a 14:40	35€
ESO*	M y J	17:00 a 18:00	35€

### Fútbol 7

Ed. Infantil -N4 y N5-	M y J	14:00 a 15:00	42€
Ed. Primaria -1º y 2º- [Prebenjamín]*	L y Mi	13:30 a 14:30	42€
Ed. Primaria -3º y 4º- [Benjamín]*	L y Mi	12:30 a 13:30	42€
Ed. Primaria -3º y 4º- [Benjamín]*	M y J	17:15 a 18:15	42€
Ed. Primaria -5º y 6º- [Alevín]*	L y Mi	17:15 a 18:15	42€
Ed. Primaria [Alevín Femenino]*	M y J	18:15 a 19:15	42€
ESO -1º y 2º- [Infantil Masculino] Municipal*	L y Mi	18:15 a 19:45	45€
ESO -1º y 2º- [Infantil Femenino] Federado*	M y J	19:15 a 20:45	45€

### Tecnificación Fútbol

Ed. Primaria -4º, 5º y 6º-	V	12:30 a 13:30	50€
Ed. Primaria -1º, 2º y 3º-	V	13:30 a 14:30	50€
Ed. Primaria y ESO	V	17:15 a 18:15	50€
Ed. Primaria y ESO	V	18:15 a 19:15	50€

\* Esta categoría puede tener competiciones semanalmente los viernes, sábados y/o domingos.

\*\* Esta categoría deportiva puede tener competiciones mensualmente los sábados y/o domingos.

## Voleibol

Ed. Primaria -4º a 6º- [Benjamín/Alevín]*	L y Mi	12:30 a 13:30	35,50€
ESO -1º y 2º- [Infantil]*	L y Mi	16:30 a 17:30	35,50€
ESO -3º y 4º- [Cadete]*	L y Mi	17:30 a 18:30	38,50€

## Deportes Gimnásticos Acrobáticos

### Gimnasia Rítmica

Ed. Infantil -N4 y N5-**	M y J	17:00 a 18:00	49,50€
Ed. Primaria -1º a 3º-**	M y J	17:00 a 18:00	49,50€
Ed. Primaria -4º a 6º- y ESO**	M y J	17:00 a 18:00	49,50€

### Telas Aéreas

Ed. Primaria -1º, 2º y 3º-	L y Mi	13:30 a 14:30	44€
	M y J	13:30 a 14:30	44€
	V	17:00 a 18:00	40€
Ed. Primaria -4º, 5º y 6º-	L y Mi	12:30 a 13:30	44 €
	M y J	12:30 a 13:30	44€
	V	17:00 a 18:00	40€
	L y Mi	18:30 a 20:00	59€
	L y Mi	20:00 a 21:30	59€
	M y J	16:30 a 18:00	59€
ESO	M y J	18:00 a 19:30	59€
	M y J	19:30 a 21:00	59€
	V	18:00 a 19:30	44€
	V	19:30 a 21:00	44€



! \* Esta categoría puede tener competiciones semanalmente los viernes, sábados y/o domingos.  
\*\* Esta categoría deportiva puede tener competiciones mensualmente los sábados y/o domingos.

# Deportes de Lucha

## Judo

Ed. Infantil -N4 y N5- Escuela**	L y Mi	13:45 a 14:45	49,50€
Ed. Primaria -1º y 2º-**	L y Mi	12:30 a 13:30	49,50€
Ed. Primaria -3º a 6º- y ESO**	L y Mi	12:30 a 13:30	49,50€

# Deportes de Raqueta

## Pádel

Ed. Primaria -1º y 2º-	L y Mi	13:30 a 14:30	52€
	M y J	13:30 a 14:30	52€
	V	13:30 a 14:30	31€
Ed. Primaria -3º y 4º-	L y Mi	12:30 a 13:30	58€
	M y J	12:30 a 13:30	58€
	V	12:30 a 13:30	35€
Ed. Primaria -5º y 6º-	L y Mi	12:30 a 13:30	62€
	M y J	12:30 a 13:30	62€
	V	12:30 a 13:30	37€
ESO	L y M	16:30 a 17:30	66€
	M y J	16:30 a 17:30	66€
	V	16:30 a 17:30	41€

## Pickleball

Ed. Primaria y ESO	M y J	17:00 a 18:00	55€
--------------------	-------	---------------	-----

\* Esta categoría puede tener competiciones semanalmente los viernes, sábados y/o domingos.

\*\* Esta categoría deportiva puede tener competiciones mensualmente los sábados y/o domingos.



# Deportes de Ruedas

## Patinaje Artístico

Ed. Primaria -1º a 4º-**	M y J	12:30 a 13:30	44€
Ed. Primaria -1º a 6º y ESO**	M y J	18:00 a 19:30	46,50€
Ed. Primaria -1º a 6º- y ESO**	M y J	19:30 a 21:00	46,50€
Ed. Primaria -1º a 6º- y ESO**	L, Mi y V	18:00 a 19:30	49,50€
Ed. Primaria -1º a 6º- y ESO**	L, Mi y V	19:30 a 21:00	49,50€

## Actividades Acuáticas

### Matronatación

Ed. Infantil [6 meses a 3 años] - 2 días	L y Mi	17:15 a 17:45	69,50€
		17:45 a 18:15	69,50€
		18:15 a 18:45	69,50€
		18:45 a 19:15	69,50€
		17:15 a 17:45	69,50€
	M y J	17:45 a 18:15	69,50€
		18:15 a 18:45	69,50€
		18:45 a 19:15	69,50€
		17:15 a 17:45	55€
		17:45 a 18:15	55€
Ed. Infantil [6 meses a 3 años] - 1 día	V	18:15 a 18:45	55€
		18:45 a 19:15	55€
		10:00 a 10:30	55€
		10:30 a 11:00	55€
	S	11:00 a 11:30	55€

! \* Esta categoría puede tener competiciones semanalmente los viernes, sábados y/o domingos.  
 \*\* Esta categoría deportiva puede tener competiciones mensualmente los sábados y/o domingos.

## Escuela de Natación

**Ed. Infantil y Ed. Primaria**  
[Nivel 0 y 1] - 2 días

L y Mi	17:15 a 17:45	56€
	17:45 a 18:15	56€
	18:15 a 18:45	56€
	18:45 a 19:15	56€
M y J	17:15 a 17:45	56€
	17:45 a 18:15	56€
	18:15 a 18:45	56€
	18:45 a 19:15	56€

**Ed. Infantil y Ed. Primaria**  
[Nivel 0 y 1] - 1 día

V	17:15 a 17:45	40€
	17:45 a 18:15	40€
	18:15 a 18:45	40€
	18:45 a 19:15	40€
S	10:00 a 10:30	40€
	10:30 a 11:00	40€
	11:00 a 11:30	40€

**Ed. Primaria**  
[Nivel 2] - 2 días

L y Mi	17:15 a 17:45	56€
	17:45 a 18:15	56€
	18:15 a 18:45	56€
	18:45 a 19:15	56€
M y J	17:15 a 17:45	56€
	17:45 a 18:15	56€
	18:15 a 18:45	56€
	18:45 a 19:15	56€

**Ed. Infantil y Ed. Primaria  
[Nivel 2] - 1 día**

V	17:15 a 17:45	40€
	17:45 a 18:15	40€
	18:15 a 18:45	40€
	18:45 a 19:15	40€
S	10:00 a 10:30	40€
	10:30 a 11:00	40€
	11:00 a 11:30	40€

**Ed. Primaria y ESO  
[Nivel 3] 2 días**

L y Mi	17:15 a 17:45	56€
	17:45 a 18:15	56€
	18:15 a 18:45	56€
	18:45 a 19:15	56€
M y J	17:15 a 17:45	56€
	17:45 a 18:15	56€
	18:15 a 18:45	56€
	18:45 a 19:15	56€

**Ed. Primaria y ESO  
[Nivel 3] - 1 día**

V	17:15 a 17:45	40€
	17:45 a 18:15	40€
	18:15 a 18:45	40€
	18:45 a 19:15	40€
S	10:00 a 10:30	40€
	10:30 a 11:00	40€
	11:00 a 11:30	40€

**Ed. Primaria y ESO  
[Nivel 4] - 2 días**

L y Mi	17:15 a 18:00	60,50€
	18:00 a 18:45	60,50€
M y J	17:15 a 18:00	60,50€
	18:00 a 18:45	60,50€

**Ed. Primaria y ESO [Nivel 4]  
[1 día]**

V	17:15 a 18:00	44€
	18:00 a 18:45	44€

\* Esta categoría puede tener competiciones semanalmente los viernes, sábados y/o domingos.

\*\* Esta categoría deportiva puede tener competiciones mensualmente los sábados y/o domingos.



## Club de Natación

Ed. Primaria -1º y 2º- [Menores]	L, Mi y V	13:15 a 14:15	62,50€
Ed. Primaria -2º y 3º- [Prebenjamín]	L, Mi y V (agua) M y J (seco)	13:15 a 14:15 17:00 a 18:00	62,50€
Ed. Primaria -3º y 4º- [Benjamín]	L, M, J y V (agua) M y J (seco)	12:30 a 13:30 17:00 a 18:00	62,50€
Ed. Primaria -3º y 4º- [Benjamín 2º año]	L, M, J y V (agua) M y J (seco)	12:30 a 13:30 17:00 a 18:00	62,50€
Ed. Primaria [Alevines]	L, M, Mi J y V	17:15 a 19:00	62,50€
ESO [Infantiles, Junior y Absolutos]	L, M, Mi J y V	17:15 a 19:00	62,50€

## Deportes de la Salud

### Mindfulness

Ed. Primaria -2º a 6º-	M y J	12:30 a 13:30	36€
ESO	M y J	13:30 a 14:30	36€

## Otros Deportes

### Ajedrez

Ed. Infantil -N4 y N5-	M y J	13:30 a 14:30	31,50€
Ed. Primaria -1º a 3º- [Escuela]**	M y J	13:30 a 14:30	31,50€
Ed. Primaria -4º a 6º- y ESO [Escuela]**	M y J	13:30 a 14:30	31,50€

### Atletismo

Ed. Primaria -1º y 2º- [Escuela]**	L y Mi	12:30 a 13:30	31€
Ed. Primaria -3º a 6º- [Club]**	L y Mi	12:30 a 13:30	34€

### Crosstraining

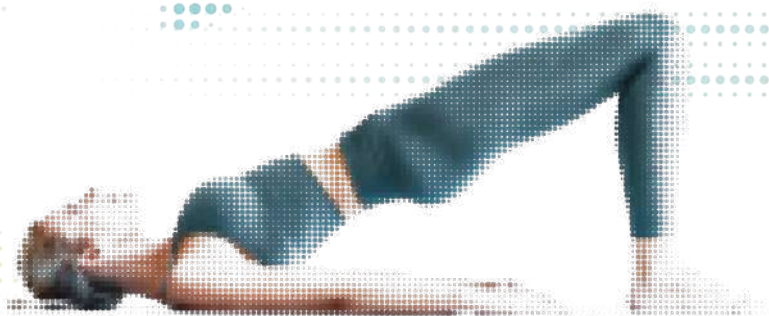
Ed. Primaria -4º a 6º- y ESO**	M y J	17:00 a 18:00	37€
--------------------------------	-------	---------------	-----

### Predeporte

Ed. Infantil -N3-	L	17:00 a 18:00	25€
Ed. Infantil -N3-	Mi	17:00 a 18:00	25€
Ed. Infantil -N4 y N5-	L y Mi	14:00 a 15:00	30€
Ed. Infantil -N4 y N5-	L y Mi	17:00 a 18:00	30€

\* Esta categoría puede tener competiciones semanalmente los viernes, sábados y/o domingos.

\*\* Esta categoría deportiva puede tener competiciones mensualmente los sábados y/o domingos.



## Actividades para Adultos

### Natación

Senior	L y Mi	17:15 a 18:00	62€
	L y Mi	18:00 a 18:45	62€
	L y Mi	18:45 a 19:30	62€
Senior	M y J	17:15 a 18:00	62€
	M y J	18:00 a 18:45	62€
	M y J	18:45 a 19:30	62€
Senior	L, Mi y V	17:15 a 18:00	68€
	L, Mi y V	18:00 a 18:45	68€
	L, Mi y V	18:45 a 19:30	68€

### Pádel

Senior	L y Mi	17:30 a 18:30	72€
	L y Mi	18:30 a 19:30	72€
Senior	M y J	17:30 a 18:30	72€
	M y J	18:30 a 19:30	72€
Senior	V	17:30 a 18:30	46€
	V	18:30 a 19:30	46€

### Pilates

Senior	L y Mi	18:00 a 19:00	48€
--------	--------	---------------	-----

### Telas Aéreas

Senior	L y Mi	18:00 a 19:30	59€
Senior	L y Mi	19:00 a 21:00	59€
Senior	M y J	18:00 a 19:30	59€
Senior	M y J	19:30 a 21:00	59€
Senior	V	18:00 a 19:30	44€
Senior	V	19:30 a 21:00	44€

## Actividades Terapéuticas dirigidas por **fisioterapeutas**

### Ejercicios en Piscina

<b>Ejercicio en piscina para embarazadas</b>	1 clase por semana	55€/mes
	2 clases por semana	75€/mes
<b>Ejercicio terapéutico en agua</b>	1 clase por semana	55€/mes
	2 clases por semana	75€/mes

### Ejercicios en Clase

<b>Ejercicio Funcional (Piscina, Fuerza y Running)</b>	1 clase por semana	55€/mes
	2 clases por semana	65€/mes
<b>Ejercicio Terapéutico [Nivel 1]</b>	1 clase por semana	55€/mes
	2 clases por semana	65€/mes
<b>Ejercicio Terapéutico [Nivel 2]</b>	1 clase por semana	55€/mes
	2 clases por semana	65€/mes

**Consulta los horarios**





# Club Deportivo

# Condiciones Generales

## CONDICIONES DE LAS ACTIVIDADES

- Las actividades comenzarán de manera general el **16 de septiembre**, si bien algunas de ellas podrán iniciarse a principios de mes y otras retrasarse hasta el mes de octubre. No obstante, para todas ellas, recibirán una comunicación indicando la fecha de inicio para cada uno de los grupos de actividad en los que se encuentre inscrito.
- Los días y horarios son orientativos, pudiendo variar en función del número de alumnos inscritos y las necesidades del Centro.
- Para poner en funcionamiento y mantener un grupo, es necesario contar con un número mínimo de alumnos inscritos en este.
- Los alumnos que habiendo realizado la actividad en el curso 2024-25 no hayan notificado la baja antes del 8 de junio se les emitirá la facturación de la primera mensualidad del curso 2025-26 en la segunda quincena de junio, quedando así confirmada su reserva de plaza para el próximo curso. Esta cantidad no será reembolsable salvo causa de fuerza mayor que se valorará por el Equipo Directivo del Centro.
- Cualquier **baja o modificación** deberá ser comunicada por escrito al responsable del Club Deportivo de cada Centro a través del email **hasta el día 20 de cada mes**. En caso contrario, no se devolverá el importe del recibo. En aquellas actividades que tienen pago trimestral o bimensual, deberá realizarse la bajas antes del día 20 del mes anterior al que se efectúa la facturación.
- En la página web del Club Deportivo GSD: [www.clubdeportivogsd.com](http://www.clubdeportivogsd.com) está a disposición de cualquier participante la Normativa del Club Deportivo, que regula la organización y el funcionamiento de este, tanto en las actividades como en los viajes que se lleven a cabo.
- El incumplimiento de las normas del Centro, así como no estar al corriente de pago de las actividades o de los gastos asociados a la misma, será motivo de baja en cualquier actividad del Club Deportivo.

## CONDICIONES DE LOS PAGOS

- En las nuevas inscripciones se abonarán **17€** en concepto de **matrícula**.
- Los precios indicados corresponden a periodos mensuales.
- En las actividades de baloncesto, fútbol, fútbol sala y voleibol el pago se realizará de forma trimestral, siendo el precio que aparece en este folleto la cantidad correspondiente a un mes. Estos recibos se girarán en el mes de octubre, enero y abril. En el recibo de octubre se girará también la parte correspondiente de septiembre a no ser que se haya abonado anteriormente con la reserva de plaza. En el caso de no iniciar la actividad al inicio del trimestre, se cobrará la parte proporcional.
- Ante una baja temporal justificada de al menos 1 mes, el usuario deberá continuar pagando y justificar su ausencia mediante la presentación de justificante médico. Una vez reincorporado a la actividad, se procederá a realizar el descuento de las mensualidades abonadas y no disfrutadas.



- ▶ El coste de la ficha municipal/licencia federativa de los deportistas, los reconocimientos médicos y pruebas específicas para la obtención de esta, así como sus homologaciones para poder participar en cualquier categoría y nivel de competición, correrá a cargo de las familias.
- ▶ Los costes derivados de participación e inscripción en cualquier tipo de torneo, competición o viajes correrán a cargo de cada participante. El importe de estos conceptos va derivado normalmente a otras entidades, y no podrán devolverse en caso de no participación si la entidad no los devuelve.
- ▶ Los pases individuales de acceso a instalaciones deportivas serán abonados por los usuarios. Por otro lado, y previa información a las familias, se cobrará un recibo extra en aquellos deportes que se realizan fuera de GSD y se paga por el alquiler de instalaciones.
- ▶ Los costes derivados de la devolución de recibos de actividades extraescolares serán repercutidos al deudor.
- ▶ Los precios indicados corresponden a meses completos, independientemente del número de clases a impartir mensualmente que estará sujeto a lo que marque el calendario escolar de la Comunidad de Madrid, así como las fiestas locales. En aquellas actividades en las que el calendario sea diferente se avisará a principio de curso.
- ▶ La participación del alumnado en salidas, viajes u otras actividades externas, ya sean organizadas por el propio centro, por otras entidades o por las propias familias, no dará lugar a la recuperación de las clases perdidas ni a la devolución del importe correspondiente. Igualmente, cualquier circunstancia que pudiera surgir por parte de las familias no supondrá modificaciones en el desarrollo habitual de las clases ni de las condiciones económicas establecidas.

## CONDICIONES DE LA UNIFORMIDAD

- ▶ El Club Deportivo GSD tiene su propia uniformidad, su uso es obligatorio para competiciones, cualquier acto de representación del Club, exhibiciones, etc. La uniformidad básica común a todas las disciplinas de competición se compone de: ropa de juego-competición y uniformidad de entrenamiento.
- ▶ Dependiendo del deporte a realizar, la ropa de juego estará compuesta por camiseta, pantalón y medias, maillot, bañador, etc. Además, se considera también equipación obligatoria en algunos deportes y categorías el chándal del Club Deportivo.
- ▶ En ningún caso se permite vestir equipaciones pertenecientes a otras entidades deportivas.
- ▶ Todo deportista que desee participar en alguno de aquellos deportes en los que el Club Deportivo haya establecido una uniformidad, deberá adquirirla según se indique a través de la coordinación del Club Deportivo.

## CONDICIONES DE LA ESCUELA DE NATACIÓN

- ▶ Los alumnos matriculados en el curso anterior y los que tengan plaza asignada en el mes de julio empezarán el **16 de septiembre**.
- ▶ Las **nuevas altas** de Escuela de Natación empezarán el **16 de septiembre**.
- ▶ Los mismos alumnos matriculados en el curso anterior deberán notificar, si fuera necesario, **cualquier cambio de hora o día hasta el 1 de octubre**, después de esa fecha no se les garantiza la posibilidad de cambio.
- ▶ La preinscripción de Escuela de Natación se realizará por su edad, pero podrá sufrir cambios según el nivel que tenga el alumno.
- ▶ Antes de formalizar una inscripción en la Escuela de Natación, los alumnos deberán realizar una prueba de nivel, y una vez realizada el Coordinador Deportivo les asignará días y horarios para desarrollar las clases.
- ▶ Para realizar la prueba se deberá poner en contacto con el Club Deportivo del centro donde se le asignará una fecha para su realización.





# Centro de las Artes y la Cultura



Preinscripción - mediados de junio



# Ed. Infantil



## Artes Escénicas

BABY MÚSICA	Ed. Infantil -N3-	M	17:00 a 18:00	42€
MÚSICA Y MOVIMIENTO	Ed. Infantil -N4 y N5-	M	14:00 a 15:00	42€
INICIACIÓN AL INSTRUMENTO	Ed. Infantil -N5-	L a J (1 día)	13:30 a 14:00	31€
		L a J (1 día)	14:00 a 14:30	31€
PRE-DANZA	Ed. Infantil -N3-	L y Mi	17:00 a 18:00	58€
	Ed. Infantil -N4 y N5-	M y J	14:00 a 15:00	58€
		M y J	17:00 a 18:00	58€
TEATRO Y EXPRESIÓN	Ed. Infantil -N3-	L y Mi	17:00 a 18:00	32€
INICIACIÓN AL TEATRO	Ed. Infantil -N4 y N5-	Mi y V	13:30 a 14:30	32€
		M y J	13:30 a 14:30	32€

## Habilidades Múltiples

ALOHA	Ed. Infantil -N5-	M y J	14:00 a 15:00	62€
DIVER-ENGLISH	Ed. Infantil -N4 y N5-	M y J	17:00 a 18:00	31€
KITSUNE	Ed. Infantil -N3 y N4-	J	17:00 a 18:00	32€
LEGO CHALLENGE	Ed. Infantil -N4 y N5-	L y Mi	13:30 a 14:15	50€



Artes Escénicas

INICIACIÓN A LA MÚSICA	Ed. Primaria -1º-	M	12:30 a 13:30	42€
LENGUAJE MUSICAL	Ed. Primaria -2º a 6º- y ESO	M	13:30 a 14:30	23€
INSTRUMENTOS INDIVIDUALES				
INSTRUMENTO INDIVIDUAL	Ed. Primaria -2º a 6º- y ESO	L a V (1 día)	12:30 a 13:00	76€
			13:00 a 13:30	
			13:30 a 14:00	
			14:00 a 14:30	
INSTRUMENTOS COLECTIVOS				
INICIACIÓN AL INSTRUMENTO	Ed. Primaria -1º-	L a J (1 día)	13:30 a 14:00 14:00 a 14:30	31€
BATERÍA	Ed. Primaria -2º a 6º-	J	12:30 a 13:30	56€
	Ed. Primaria -2º a 6º- y ESO	J	13:30 a 14:30	56€
GUITARRA ELÉCTRICA	Ed. Primaria -2º a 6º-	M	12:30 a 13:30	56€
		Mi	12:30 a 13:30	56€
	Ed. Primaria -2º a 6º- y ESO	M	13:30 a 14:30	56€
		Mi	13:30 a 14:30	56€
GUITARRA ESPAÑOLA	Ed. Primaria -2º a 6º-	M	12:30 a 13:30	56€
		Mi	12:30 a 13:30	56€
	Ed. Primaria -2º a 6º- y ESO	M	13:30 a 14:30	56€
		Mi	13:30 a 14:30	56€

Artes Escénicas

PIANO	Ed. Primaria -2º a 6º-	L	12:30 a 13:30	56€
		M	12:30 a 13:30	56€
		V	13:30 a 14:30	56€
	Ed. Primaria -2º a 6º- y ESO	L	13:30 a 14:30	56€
		M	13:30 a 14:30	56€
		V	12:30 a 13:30	56€

COROS Y AGRUPACIONES MUSICALES				
CORO	Ed. Prim. -2º a 6º- y ESO	Mi	13:30 a 14:30	22€
CORO GSD CHILDREN'S VOICES*	Ed. Prim. -2º a 6º- y ESO	S	11:30 a 13:30	22€
GSD SOUND BAND*	Ed. Prim. -4º a 6º- y ESO	S	11:30 a 13:30	29€

\* Sábados alternos en GSD Las Suertes

DANZA				
INICIACIÓN A LA DANZA	Ed. Primaria -1º y 2º-	M y J	12:30 a 13:30	58€
INICIACIÓN A LA DANZA MODERNA	Ed. Primaria -1º y 2º-	L y Mi	17:00 a 18:00	58€
DANZA CLÁSICA - ESPAÑOLA	Ed. Primaria -3º a 6º-	M y J	13:30 a 14:30	58€
DANZA MODERNA	Ed. Primaria -3º a 6º-	L y Mi	12:30 a 13:30	58€
	Ed. Primaria -5º y 6º- y ESO	L y Mi	13:30 a 14:30	58€
TEATRO				
TEATRO	Ed. Primaria -1º a 3-	Mi y V	12:30 a 13:30	32€
	Ed. Primaria -3º a 6º-	Mi y V	13:30 a 14:30	32€
	ESO	M	16:30 a 18:30	32€
TEATRO MUSICAL*	Ed. Primaria -3º a 6º-	S	10:30 a 14:00	48€
	ESO y Bachillerato	V	17:30 a 21:00	48€

\*La actividad se imparte en el Colegio GSD Las Suertes





## Artes Plásticas y Visuales

### ARTES PLÁSTICAS

Ed. Primaria -1º a 3º-

M y J

17:00 a 18:00

31€

## Habilidades Múltiples

### DIVER-ENGLISH

Ed. Primaria -1º y 2º-

M y J

17:00 a 18:00

31€

Ed. Primaria -3º-

L y Mi

17:00 a 18:00

31€

### ALOHA

Ed. Primaria

M y J

13:30 a 14:30

62,50€

### LEGO CHALLENGE

Ed. Primaria -1º a 3º-

L

12:30 a 13:30

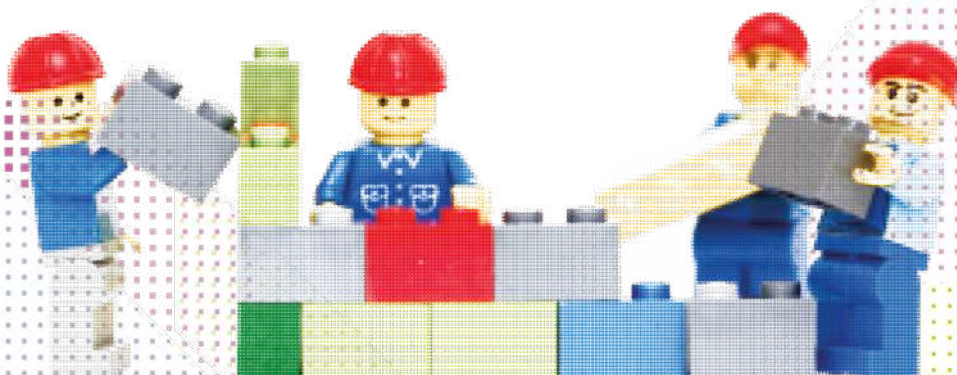
42€

Ed. Primaria -4º a 6º-

Mi

12:30 a 13:30

42€



## Fast Track English - International House

### FAST TRACK ENGLISH INTERNATIONAL HOUSE

Ed. Infantil -N5-  
[Level 03]

M y J

12:30 a 13:30

126€

Ed. Primaria - 1º-  
[Level 04]

L y Mi

12:30 a 13:30

126€

Ed. Primaria -2º-  
[Level 05]

M y J

13:30 a 14:30

126€

Ed. Primaria -3º-  
[Level A1J]

L y Mi

13:30 a 14:30

126€

### GARANTIZAMOS A TU HIJO

- Profesores expertos y experimentados porque todo empieza con un buen profesor.
- Grupos muy reducidos para optimizar el aprendizaje.
- Grupos de niveles muy homogéneos para que cada alumno saque el mejor rendimiento de su tiempo en clase.
- Clases que motivan para que venga a clase con ganas, lo cual es primordial para el aprendizaje.
- Clases que les hace avanzar, sobre todo en la comunicación oral.
- Preparación para los exámenes de Cambridge para que se sienta cómodo a la hora de examinarse.

### A TI TE FACILITAMOS

- Todos los beneficios que ofrece una gran institución como es International House, con la comodidad de tenerla en tu propio colegio.
- Un Coordinador siempre a vuestra disposición.
- Informes trimestrales sobre el progreso.
- Preparación para el éxito en los exámenes de Cambridge.
- Un 10% de descuento a partir del segundo hijo matriculado.

### INFORMACIÓN

- Fechas:** Del 16 de septiembre hasta final de curso, en junio.
- A partir de 4º de Ed. Primaria** se realizará prueba de nivel.
- Para cualquier duda y pruebas de nivel:

[info.ihmadrid.com/gsd](mailto:info.ihmadrid.com/gsd)





# Centro de las Artes y la Cultura

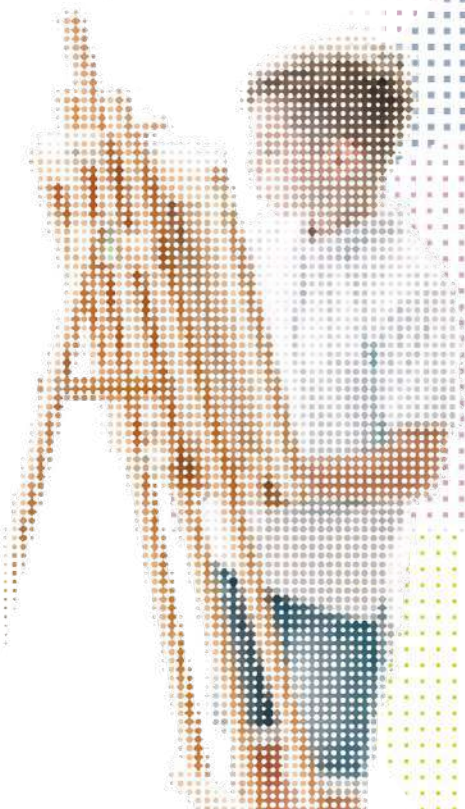
## Condiciones Generales

### CONDICIONES DE LAS ACTIVIDADES

- Las actividades del Centro de las Artes y la Cultura comenzarán, de manera general, **el 16 de septiembre**, a excepción de las actividades de Aloha, Kitsune que darán comienzo en el mes de octubre. No obstante, para todas ellas, las familias recibirán una comunicación específica indicando la fecha de inicio correspondiente a cada grupo en el que se encuentren inscritos.
- Los días y horarios son orientativos, pudiendo variar en función del número de alumnos inscritos y las necesidades del Centro.
- Para poner en funcionamiento y mantener un grupo, es necesario contar con un número mínimo de alumnos inscritos en la actividad.
- Los alumnos que habiendo realizado la actividad en el curso 2024-25 no hayan notificado la baja **antes del 8 de junio** se les emitirá la facturación de la primera mensualidad del curso 2025-26 en la segunda quincena de junio, quedando así confirmada su reserva de plaza para el próximo curso. Esta cantidad no será reembolsable salvo causa de fuerza mayor que se valorará por el Equipo Directivo del Centro.
- Cualquier baja o modificación deberá ser comunicada al responsable del Centro de las Artes y la Cultura, enviando el documento de solicitud de **baja en actividades extracurriculares hasta el día 20 de cada mes**. En caso contrario, no se devolverá el importe del recibo.
- Los alumnos que han cursado algún proyecto el curso pasado con continuidad en el presente mantendrán su horario, siempre y cuando sea posible y se mantenga el mínimo de alumnos por actividad. En caso contrario, habrá que unificar grupos o si el número es escaso, no iniciar la actividad.
- Salvo excepciones, de manera general se priorizará a los alumnos internos del centro frente a los externos.

### CONDICIONES DE LOS PAGOS

- En las nuevas inscripciones de una actividad **se abonarán 17€ en concepto de matrícula**, a excepción de las actividades de Aloha, Kitsune, Cook&Fun, e International House, que estarán exentas de matrícula.
- El cobro de las actividades será mensual y los precios indicados corresponden a meses completos, independientemente del número de clases a impartir mensualmente que estará sujeto a lo que marque el calendario escolar de la Comunidad de Madrid, así como las fiestas locales.
- La participación del alumnado en salidas, viajes u otras actividades externas, ya sean organizadas por el propio centro, por otras entidades o por las propias familias, no dará lugar a la recuperación de las clases perdidas ni a la devolución del importe correspondiente. Igualmente, cualquier circunstancia que pudiera surgir por parte de las familias no supondrá modificaciones en el desarrollo habitual de las clases ni de las condiciones económicas establecidas.





## Centro de las Artes y la Cultura

# Condiciones Generales

- ▶ Para empezar el Nivel 1 de Desarrollo Mental-Aloha se abonarán los primeros 60€, destinados al material inicial y a la inscripción en el programa Aloha Internacional. Esta cuota se abona una única vez y será válida durante toda la duración del programa, sin necesidad de volver a pagarla en los siguientes niveles.
- ▶ La actividad de Kitsune y Cook&Fun tendrán una cuota de 30€, que deberá abonarse al inicio de cada curso escolar.
- ▶ En el caso de la actividad de International House, aunque las clases se desarrollen de octubre a junio, los pagos se realizarán únicamente de octubre a mayo.
- ▶ Los alumnos que no hayan notificado la baja continuarán en la misma actividad durante el curso que se inicia, excepto en aquellos casos en los que la actividad se renombre al pasar por edad de nivel de desarrollo.
- ▶ Ante una baja temporal de al menos 1 mes, el usuario deberá continuar pagando y justificar su ausencia mediante la presentación de justificante médico. Una vez reincorporado a la actividad, se procederá a realizar el descuento de las mensualidades abonadas y no disfrutadas.
- ▶ La actividad del Coro GSD Children's Voices, que se desarrolla los sábados, está incluida en la cuota mensual de la actividad de Coro. Por tanto, únicamente deberán abonar su importe aquellos alumnos que no estén previamente matriculados en dicha actividad entre semana.
- ▶ Los ensayos de la GSD Sound Band están incluidos en la cuota mensual de los alumnos matriculados en alguna de las actividades instrumentales. Solo deberán abonar su importe aquellos alumnos que no estén inscritos en ninguna actividad instrumental.
- ▶ El incumplimiento de las normas del Centro, así como no estar al corriente de pago de las actividades o de los gastos asociados a la misma, será motivo de baja en cualquier actividad del Centro de las Artes y Cultura.





**GSD**  
educación

[gsdeducacion.com](https://gsdeducacion.com)

