

¿Cómo crecerá tu hij@ en GSD?



Empieza su aventura en la **Escuela Infantil** del colegio, y podrá cursar **Primaria, Secundaria, Bachillerato, Bachillerato Internacional y Formación Profesional.**



Los Colegios GSD son laicos y su ideario fomenta la tolerancia y libertad de ideas, inculcando valores educativos basados en el respeto a la dignidad humana, promoviendo el interés por el descubrimiento y el estudio tanto en el campo científico como en el humanístico. Nuestros alumnos son solidarios y respetuosos con las normas éticas y sociales que favorecen la convivencia. Somos una cooperativa solvente, socialmente responsable, innovadora y con una gestión eficaz, lo que imprime un compromiso especial a todo lo que hacemos.

Nos avala nuestra **calidad educativa**. Buscamos la **excelencia** en nuestros alumnos y tenemos resultados académicos de éxito confirmados por las evaluaciones externas.



Aprende y practica **inglés** como parte de su día a día, mientras se prepara para saber desenvolverse en un entorno global. Participa de intercambios, viajes de estudio y programas de inmersión con nuestras escuelas hermanas alrededor del mundo.



Desarrolla los **hábitos y disciplina de trabajo** para conseguir un espíritu de superación y de amor por el **trabajo bien hecho**. Busca la excelencia en los resultados académicos.



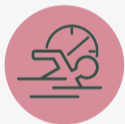
Aprende a **trabajar en equipo** mediante metodologías como el **aprendizaje cooperativo** o el trabajo basado en **proyectos**, que son el principio básico de nuestra metodología de enseñanza.



Es **solidario y respetuoso** con los demás, favoreciendo la convivencia a través de la libertad de ideas y el pensamiento crítico. Aprende a disfrutar y cuidar el **medio ambiente y la biodiversidad**.



Se **conecta** con el mundo de manera creativa mediante una actitud positiva, tanto personal como profesional, ante la **tecnología** y la **informática**, utilizando metodologías como la programación y la robótica aplicadas al aula.



Disfruta de un ocio sano mediante el **deporte, la música y la danza**, y el **medio ambiente**.



Desarrolla un **proyecto de futuro** y realiza su aprendizaje apoyado por el **Departamento de Orientación**, basándose en el autoconocimiento, informado sobre la realidad académica y profesional, y tomando decisiones responsablemente.



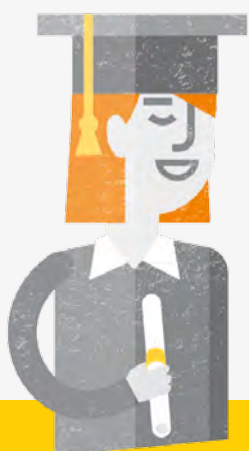
Cuida su **alimentación** y su **salud** desde una perspectiva global a través de nuestro **Plan de Salud Integral**. Sus menús son preparados en nuestras cocinas por personal experto y son supervisados por la Sociedad Española de Ciencias de la Alimentación.



El **Gabinete Médico** valorará su desarrollo físico, psicológico y social, además de atender cualquier incidencia que ocurra en el centro y las consultas que solicite la familia.



Su familia participa en el colegio, a través de la cercanía con nuestros comprometidos profesionales, implicándose en el proceso educativo y asistiendo a diversas actividades educativas y de ocio.



Se gradúa siendo una persona **feliz, completa, crítica y respetuosa** del medio ambiente, preparad@ para desenvolverse en un mundo global y altamente competitivo.



www.gsdeducacion.com